

Intégrer le design pour proposer des solutions adaptées

28/11/2024 • Hub Pasrel

université
PARIS-SACLAY

DESIGN
SPOT



Direction par intérim



Gestion de projet



Coordination



Communication



Alternance



Interne



Externe



+ 32



A group of five people, including a man and four women, are gathered around a white table in a bright, modern classroom or office setting. They are focused on their work, with several laptops open on the table. The man, with a beard and long hair, is leaning over the table, pointing at a laptop screen. The women are looking at their own laptops or the man's. The room has large windows in the background, letting in natural light. The overall atmosphere is collaborative and educational.

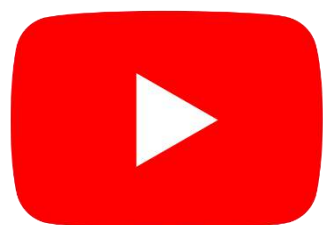
EDUCATION



Ateliers

Conférences





Constance Guisset 1:48
Le design selon Constance Guisset
358 vues · il y a 4 ans



Antoine Fenoglio 2:02
Le design selon Antoine Fenoglio (Les Sismo)
774 vues · il y a 4 ans



Philippe Picaud 2:00
Le design selon Philippe Picaud (Carrefour)
519 vues · il y a 4 ans



Xavier Allard 2:34
Le design selon Xavier Allard (Alstom)
499 vues · il y a 4 ans



Carole Favart 1:59
Le design selon Carole Favart (Toyota)
434 vues · il y a 4 ans



Anne Asensio 2:24
Le design selon Anne Asensio (Dassault Systèmes)
558 vues · il y a 4 ans



Yo Kaminagai 2:56
Le design selon Yo Kaminagai (RATP)
712 vues · il y a 4 ans



Jean-Louis Fréchin 1:22
Le design selon Jean-Louis Fréchin (Nodesign)
686 vues · il y a 4 ans



François Lenfant 2:21
Le design selon François Lenfant (GE Healthcare)
322 vues · il y a 4 ans



Gilles Vidal 2:38
Le design selon Gilles Vidal (Peugeot)
1,2 k vues · il y a 4 ans



Patrick Veysièrre 1:47
Le design selon Patrick Veysièrre (Agence Dragon Rouge)
625 vues · il y a 4 ans



Bertrand Barré 1:29
Le design selon Bertrand Barré (Groupe Zebra)
385 vues · il y a 4 ans



Samuel Accoceberry 2:17
Le design selon Samuel Accoceberry
257 vues · il y a 4 ans



ACCOMPAGNEMENT



PROSPECTIVE



Design et recherche scientifique
 Un dialogue inattendu à partir des textiles archéologiques

de en ligne 23/00 à 10h
 @negot.fr

Textiles archéologiques et design
 un dialogue inattendu

université PARIS-SACLAY
 design spot
DESIGN



Le LUMEN

lieu d'étude, de culture et d'innovation

MATÉRIAL AUTHÈQUE



Une collection de matériaux à la pointe de l'innovation

9000

Matériaux référencés

400+

Échantillons manipulables



matériO'



Scanner 3D pour le secteur
de la construction

EXPOSITION
SYNERGIES
CRÉATIVES

LEADING PARTS

Microdroplet
Printer 201

The image shows an exhibition booth with a purple and red color scheme. The main display is a large purple wall with white text and graphics. To the left, there is a white table with a purple backdrop. In the background, a person is walking past a red display with a screen. The floor is light-colored wood or laminate.

Le point de rencontre entre
recherche, innovation et design
à Paris-Saclay.

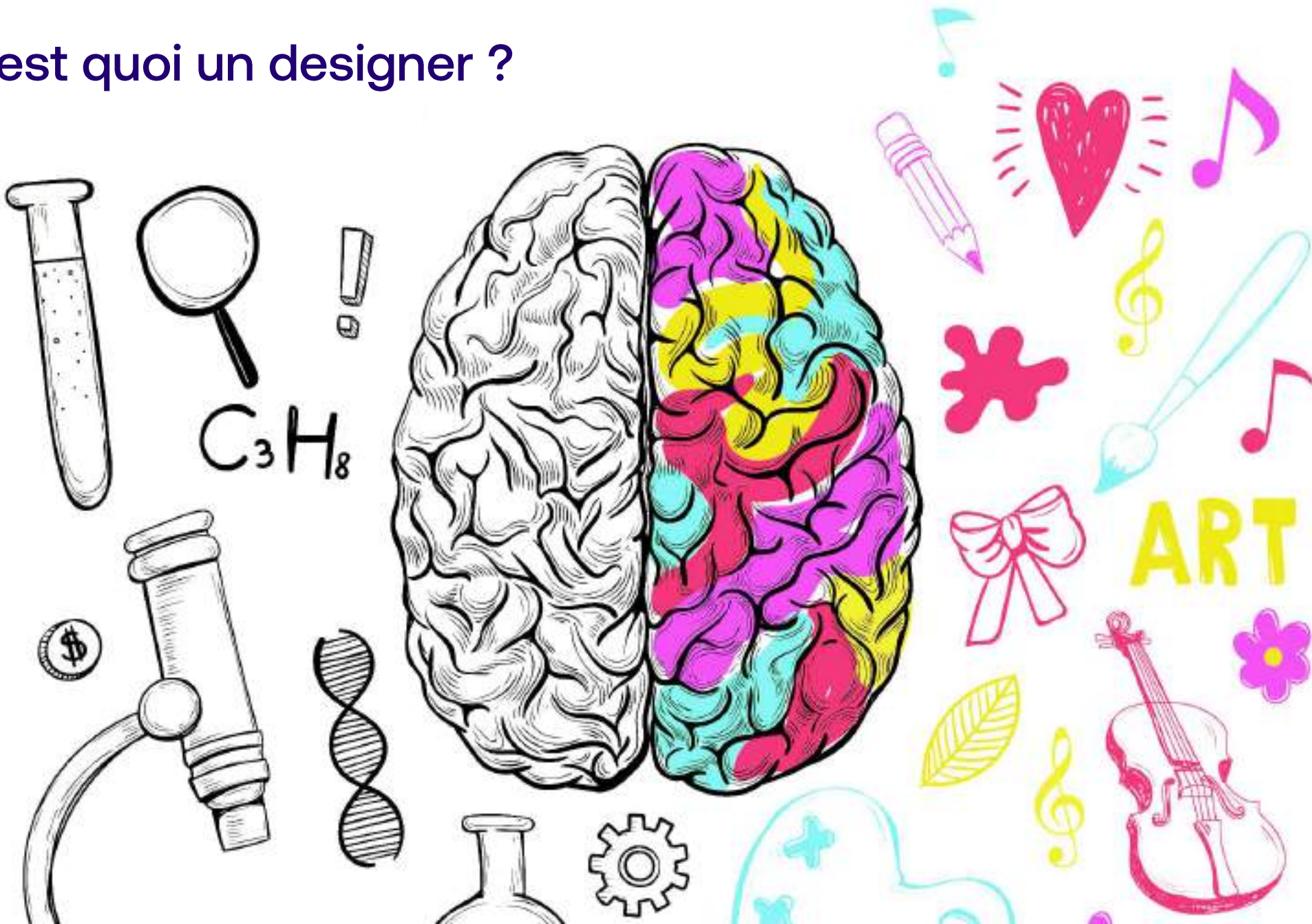
DESIGN SPOT



C'EST QUOI LE DESIGN ?



C'est quoi un designer ?



Art ou design ?

Artistes et designers créent des compositions visuelles en utilisant une base de connaissances commune, mais leurs motivations sont différentes

L'artiste diffuse un message qui lui est propre pour tout public

Le designer celui d'une organisation pour une cible donnée

L'artiste crée une œuvre qui pose des questions

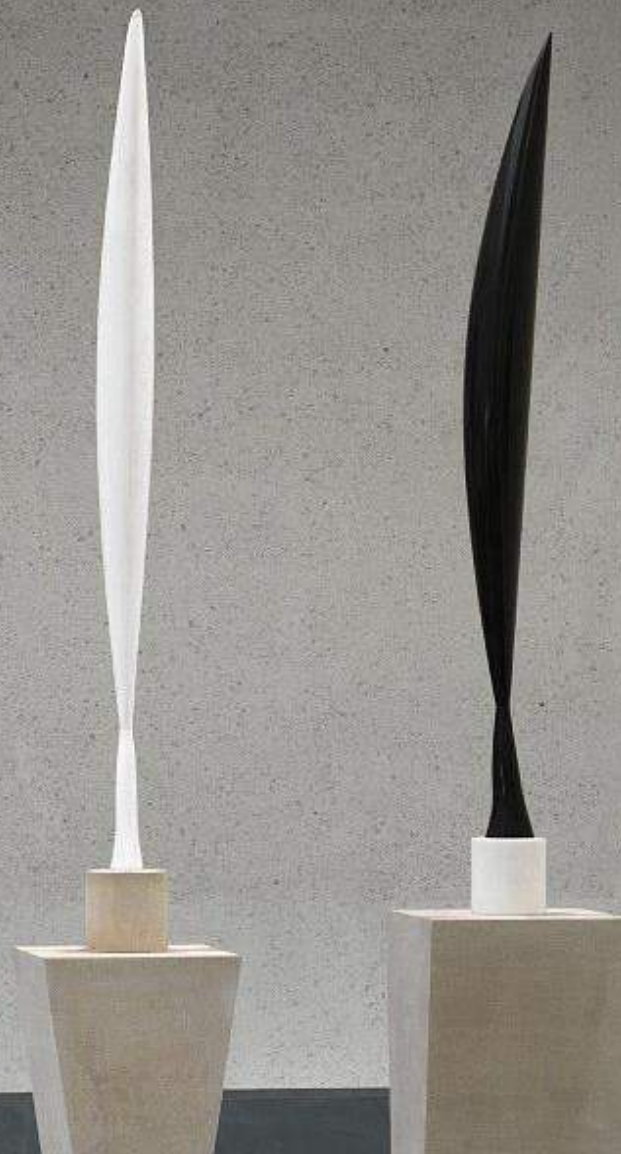
Le designer crée des solutions qui apportent des réponses

L'art porte un message qui va au-delà de l'œuvre

Le design porte un message propre à l'objet

Art ou design ?

Brosse à dent Dr Kiss – Philippe Starck



Oiseau dans l'espace – Brancusi

Définitions du design

« Du latin designare,
"marquer d'un signe, dessiner, indiquer",
formé à partir de la préposition de
et du nom signum,
"marque, signe, empreinte" ».

Design - Wikipédia

Définitions du design

DESIGN

La forme et les sens



La désirabilité



Définitions du design

« Le design, c'est l'art
de mettre en forme
une idée, un projet »

Du prototype au produit



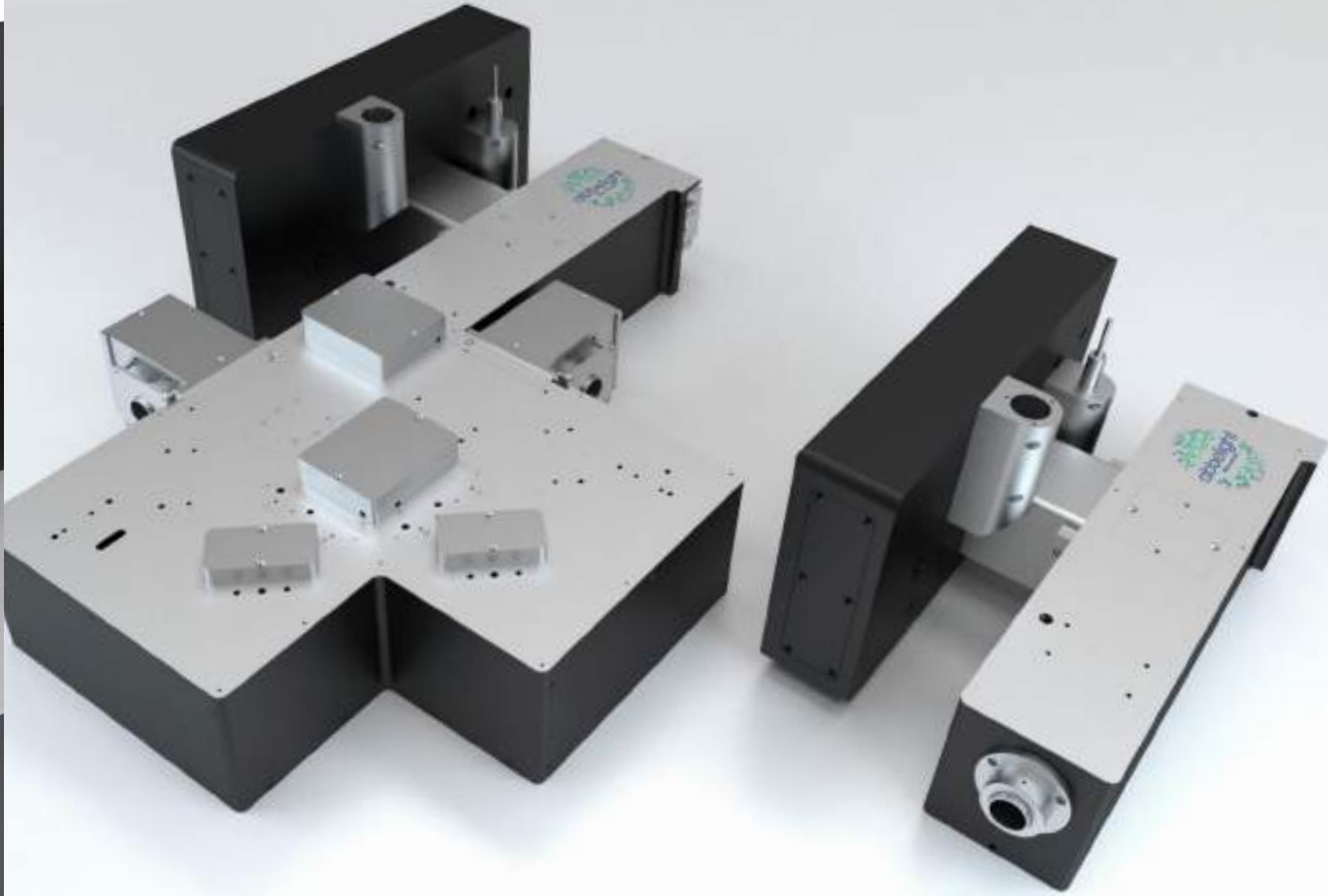
Abbelight

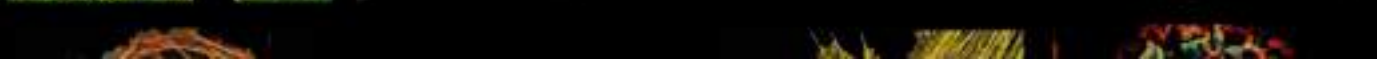
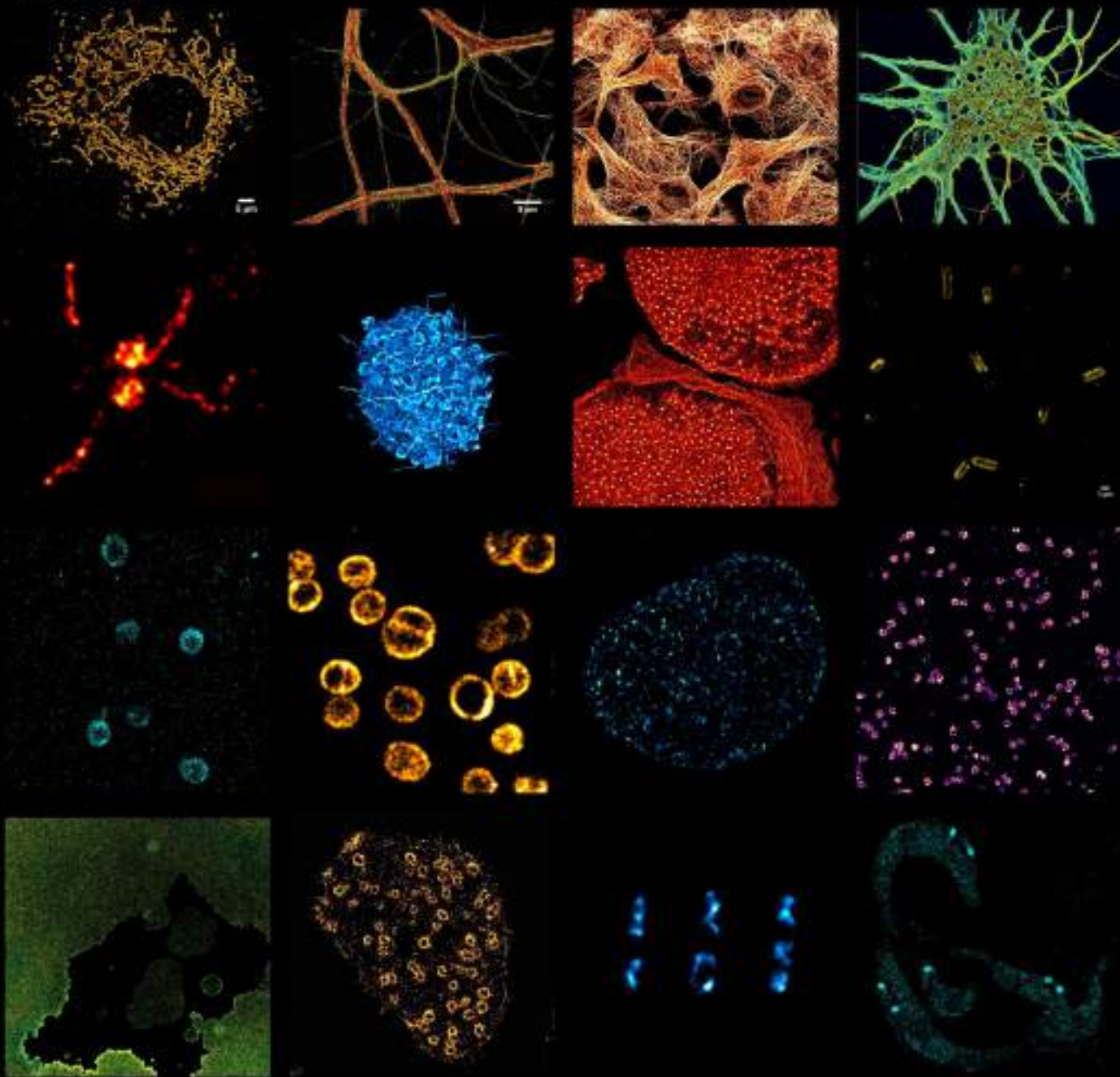
DESIGN SPOT - UPSACLAY

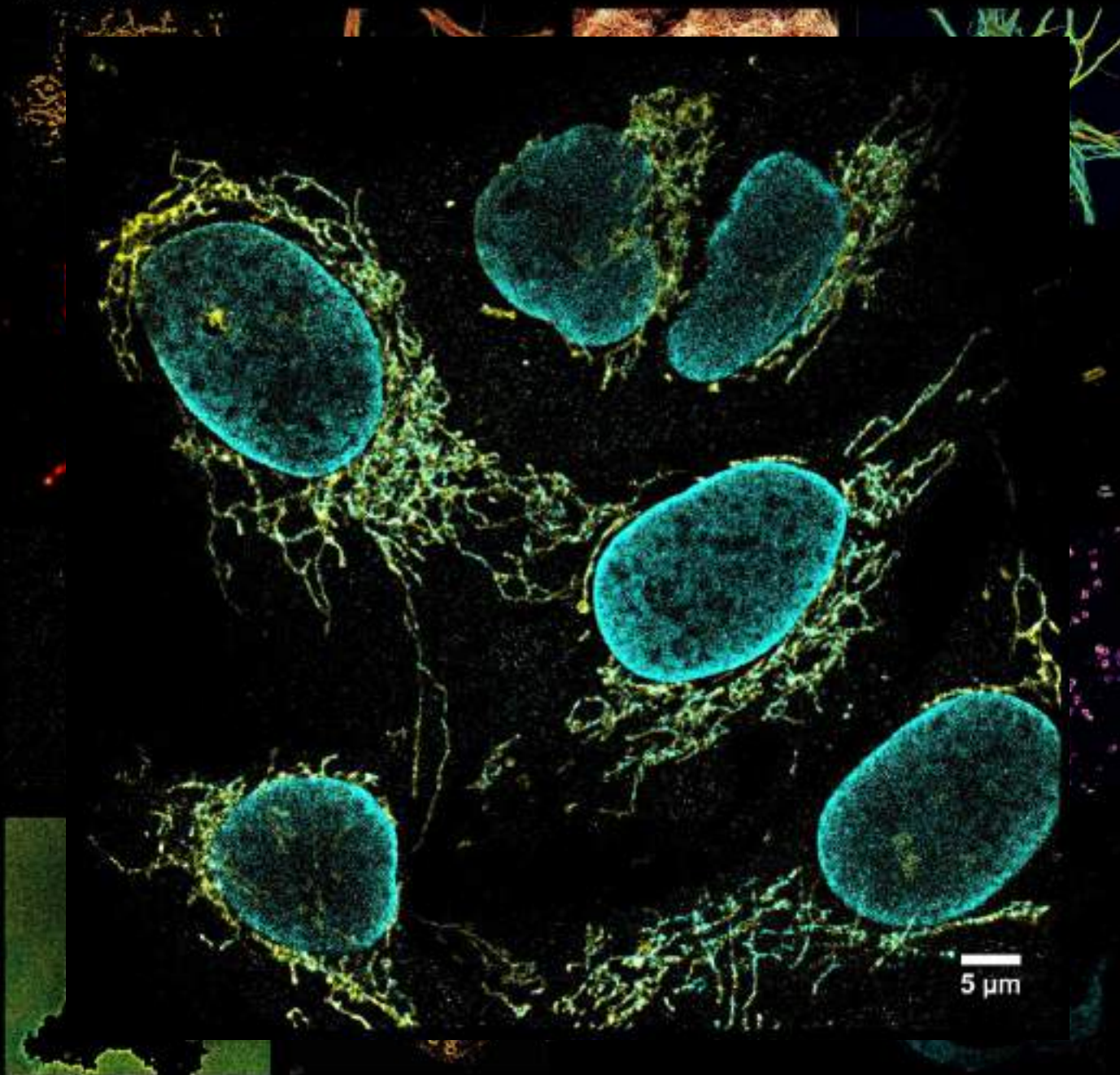


Abbelight

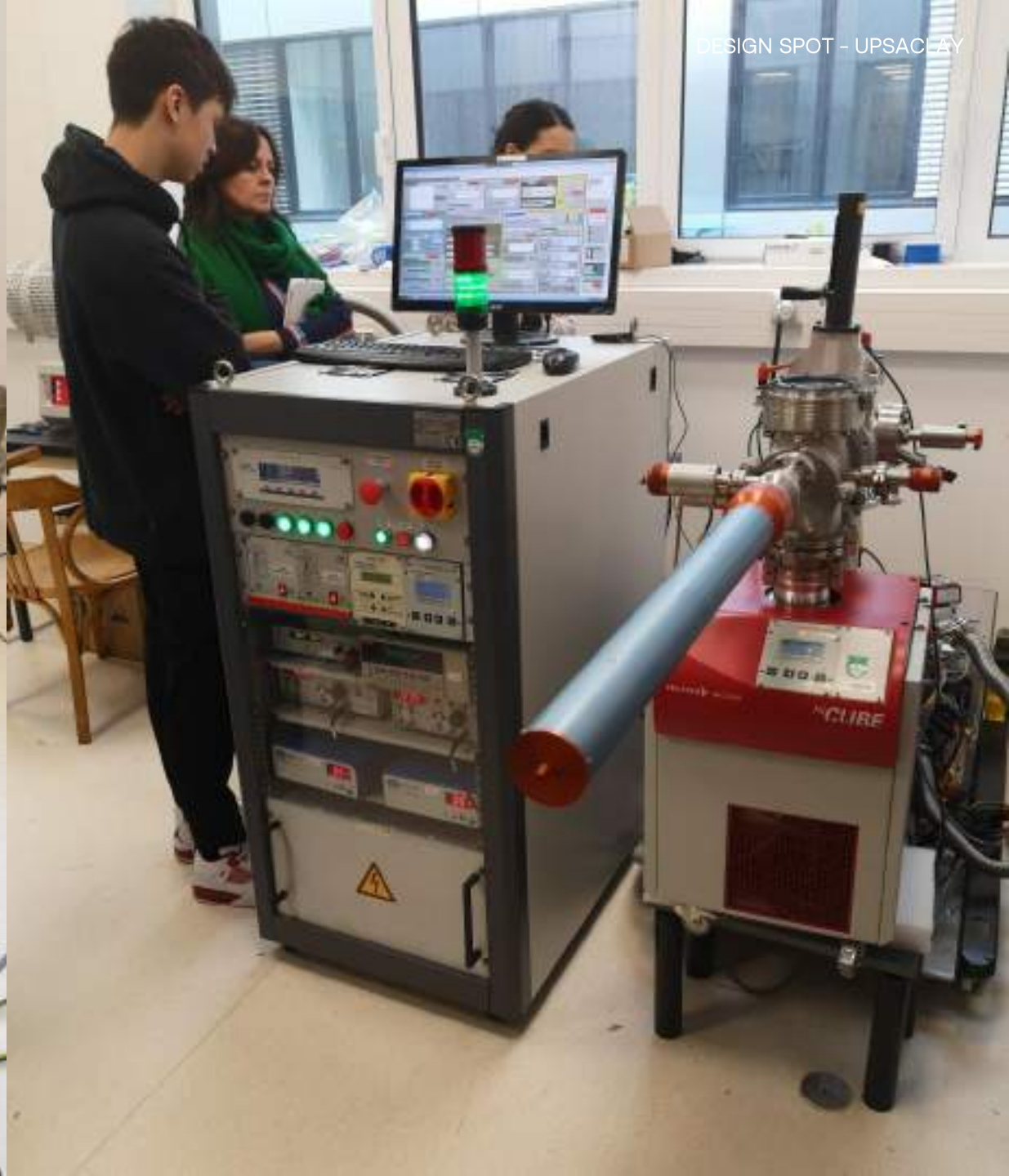
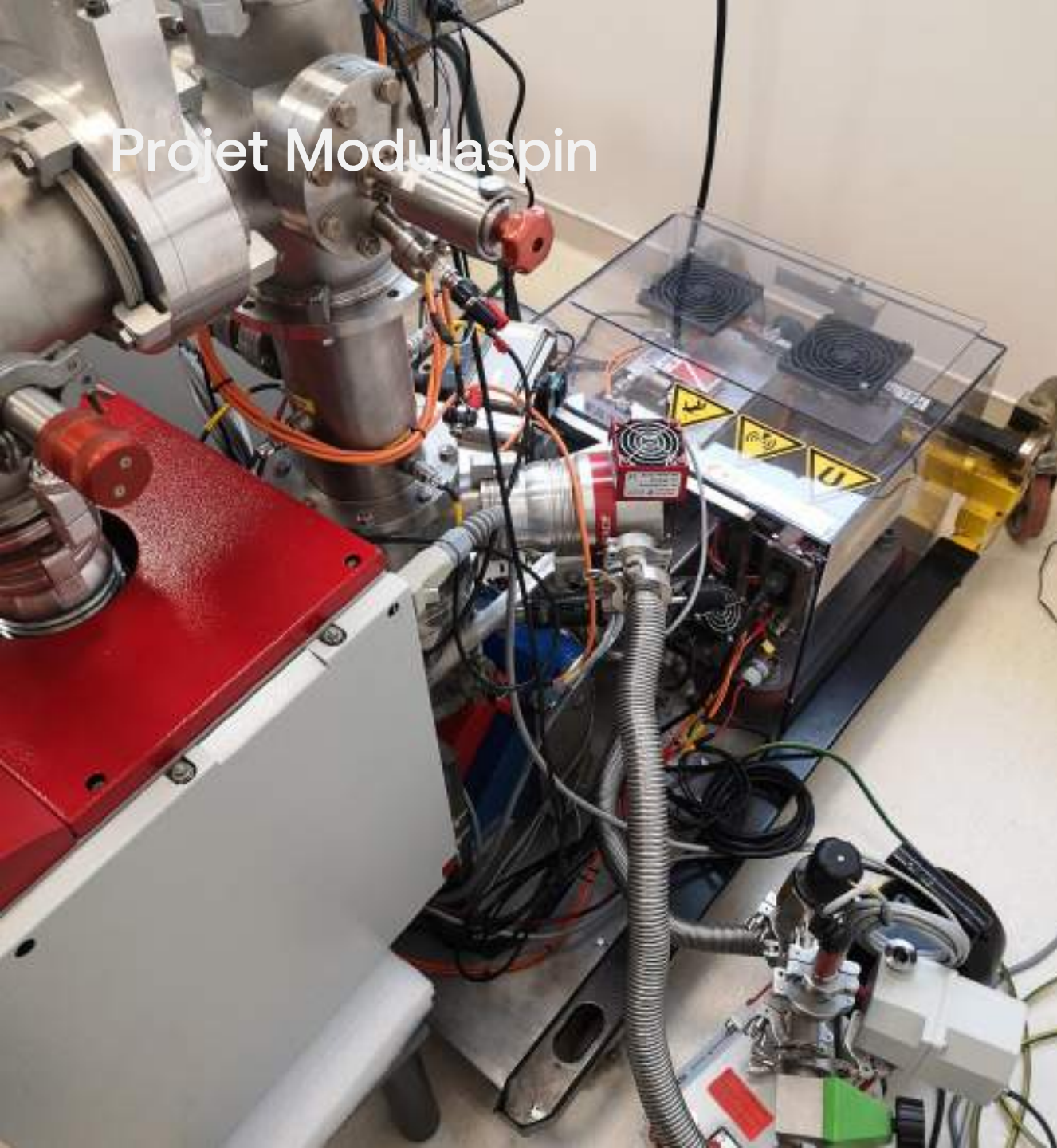
DESIGN SPOT - UPSACLAY







Projet Modulaspin



Projet Modulaspin



L'expérience utilisateur



User journey



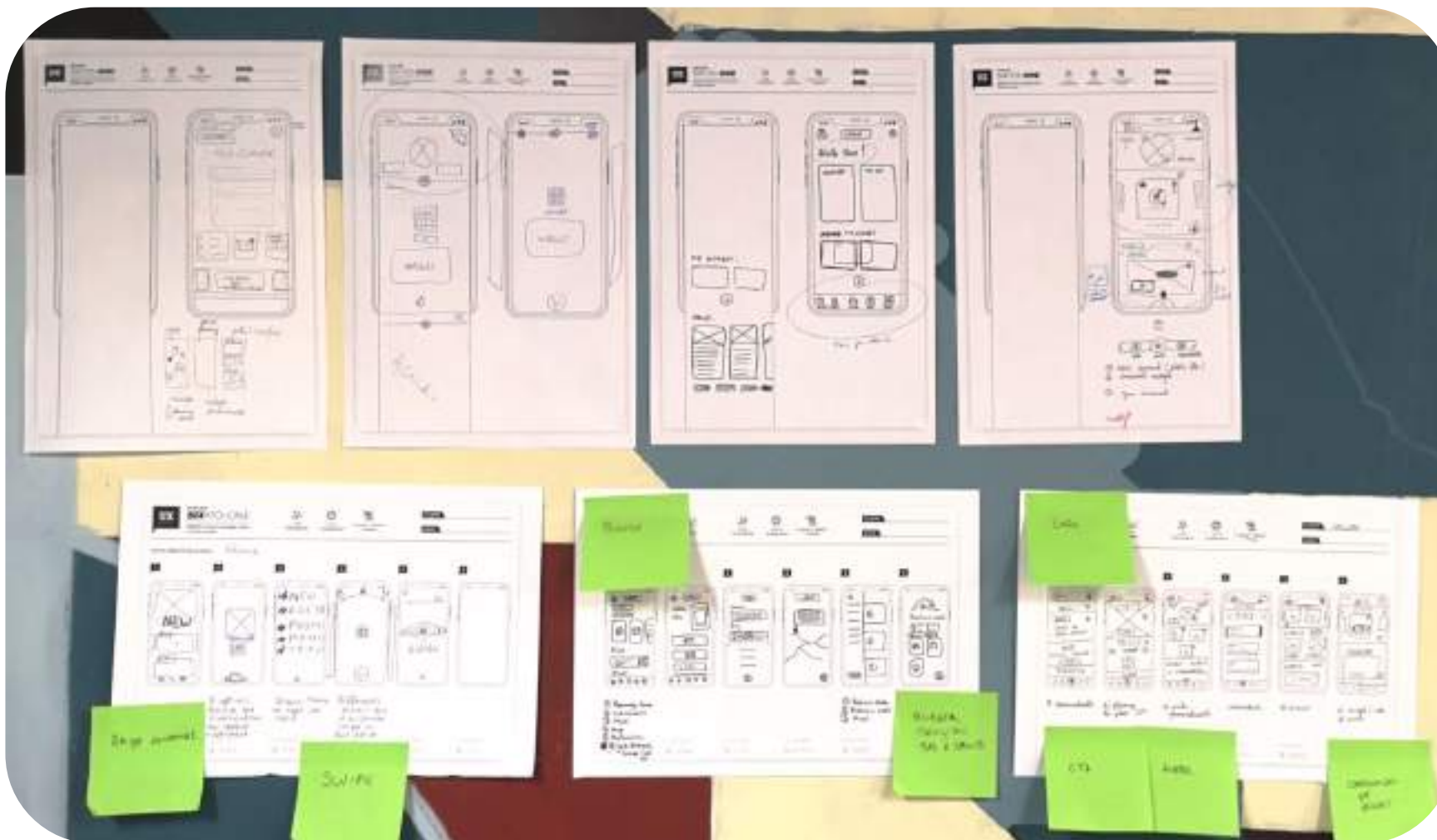
Julien Marrant

Age
25

École
5ème année de Faculté de Médecine

Verbatim	"Tous les matins j'ai réveillé plus tôt pour arriver à l'heure, mais le dernier passage à Paris est les incidents sur le trafic."	"C'est assez frustrant de ne jamais savoir où manger ? Je n'arrive pas à me repérer avec tous ces bâtiments, à chaque fois je m'y perds !"	"Il y a toujours un monde de fou à la cafétéria / au restaurant pour d'arriver en retard en cours."	"Lorsque j'essaie de rejoindre l'administration, on me dirige trop souvent vers la mauvaise personne. Je ne suis jamais à qui s'adresser."	"J'ai pris les cours de yoga avec Marine, mais elle ne m'a jamais à jour le lieu de rendez-vous sur FB."	"J'ai pris l'information... Sachant que mon cours est à 09h00 pour me dire qu'il a été déplacé à 10h00 à Karaman Boche ça change tout et c'est à Paris, ça n'est vraiment pas..."	
Temps	Matin		Fin de matinée	Midi	Après-midi	Soir	Fin de soirée
Happy	😊	😊	😊	😊	😊	😊	😊
Neutral	😐	😐	😐	😐	😐	😐	😐
Unhappy	😞	😞	😞	😞	😞	😞	😞
Objectif	Se rendre à l'association	Se restaurer	Prendre son repas	Se rendre en cours	Rejoindre un événement	Rentrer chez soi	
Expérience	<ul style="list-style-type: none"> Se rendre à l'association en transport et arrive retardé cause des bouchons 	<ul style="list-style-type: none"> Utilise l'application Sepsy pour trouver un endroit où manger Vérifie si des restos à atteindre et cherche les bonnes adresses Se retrouve perdu dans le centre Demande à quelqu'un 	<ul style="list-style-type: none"> Trouve la cafétéria du crûs mais l'attente est longue Ne trouve pas le menu préféré l'attente Ne trouve plus sa carte sty et doit payer sans objet en espèces Mange un bon burger ! 	<ul style="list-style-type: none"> Cherche à se rendre en cours, mais se retrouve dans la mauvaise salle pour cause de changement d'emploi de temps Essaie de prévenir l'administrateur mais ne trouve pas le bon contact Journée de cours plus de que ce qui prévu, conséquence de changement d'emploi de temps 	<ul style="list-style-type: none"> Cherche à rejoindre un événement mais ne trouve pas les bonnes informations Souhaite se déplacer en bus mais n'a pas d'informations précises sur les bus à disposition 	<ul style="list-style-type: none"> A du mal à rentrer chez soi après l'événement Vérifie ses mails mais beaucoup de spam pas lui ou son école Cherche ses notes mais ne trouve pas l'espèce qui y est liée 	
Attentes	<ul style="list-style-type: none"> Une géolocalisation précise et des informations sur le trafic 	<ul style="list-style-type: none"> Géolocalisation Informations variées 	<ul style="list-style-type: none"> Informations sur l'affluence Reservations en ligne Avoir accès à la carte sty depuis son application 	<ul style="list-style-type: none"> Événement bonjournement les cours et mettre à jour l'emploi de temps Établir des contacts à jour 	<ul style="list-style-type: none"> Mettre à jour et compléter les activités du calendrier Renseignier l'actualité et les nouvelles de bus 	<ul style="list-style-type: none"> Géolocalisation Informations personnalisées Avoir un espace personnalisé et mis à jour 	

Création des wireframes



Les interfaces utilisateurs



Projet Mooky



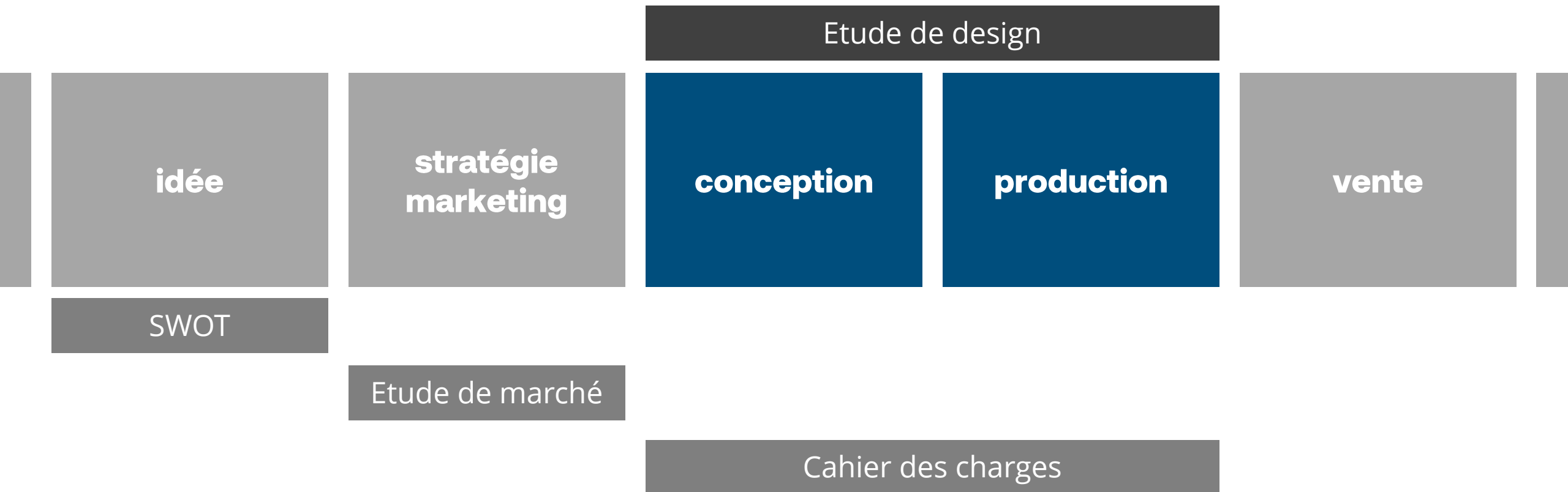
Projet Mooky



Projet Mooky



Les étapes d'une création de produit



Les étapes d'une étude de design

Etude de design

1

analyse

2

esquisses

3

avant-projet

4

développement

5

industrialisation

Cahier des charges

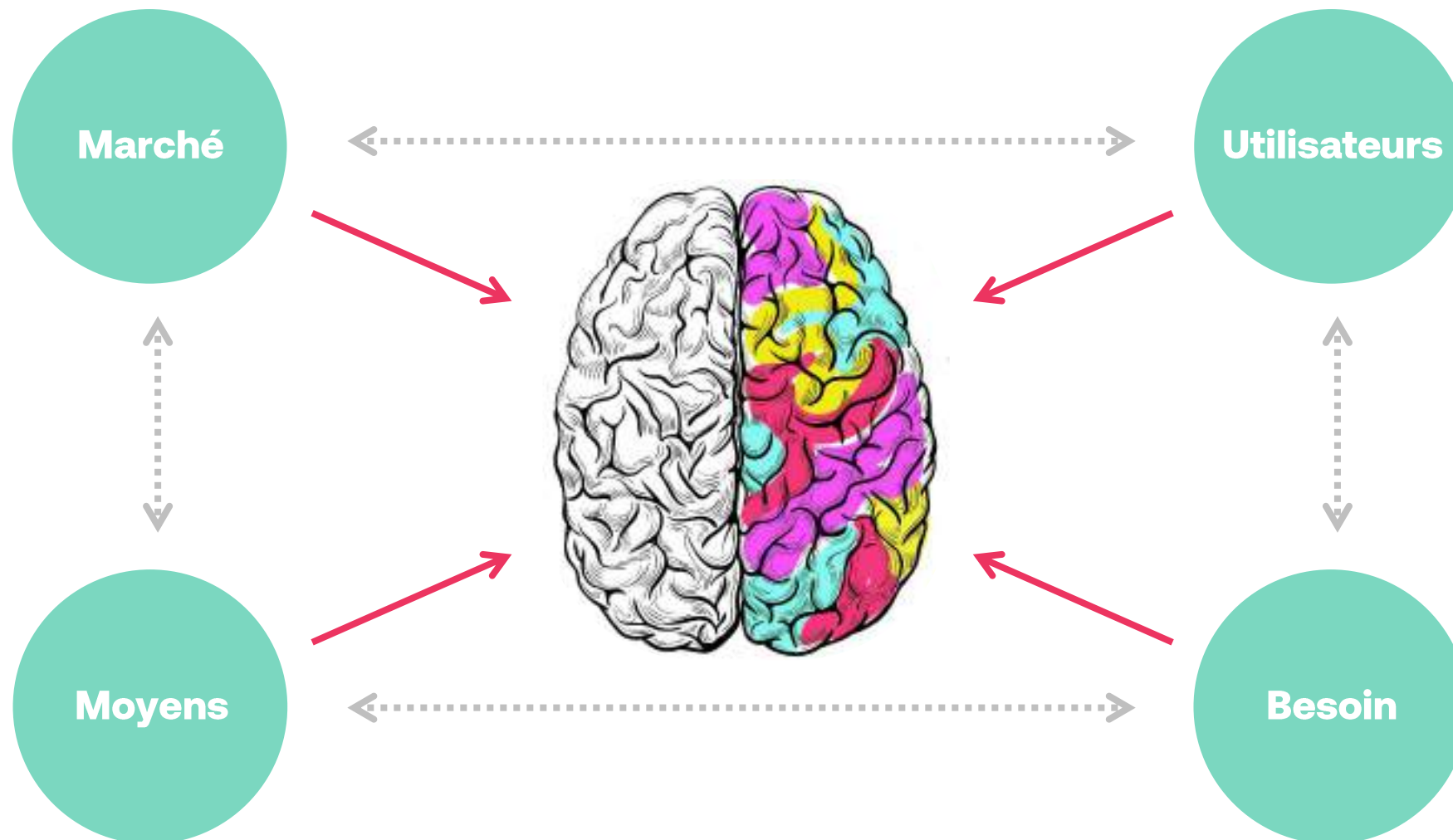
Brief design

Création

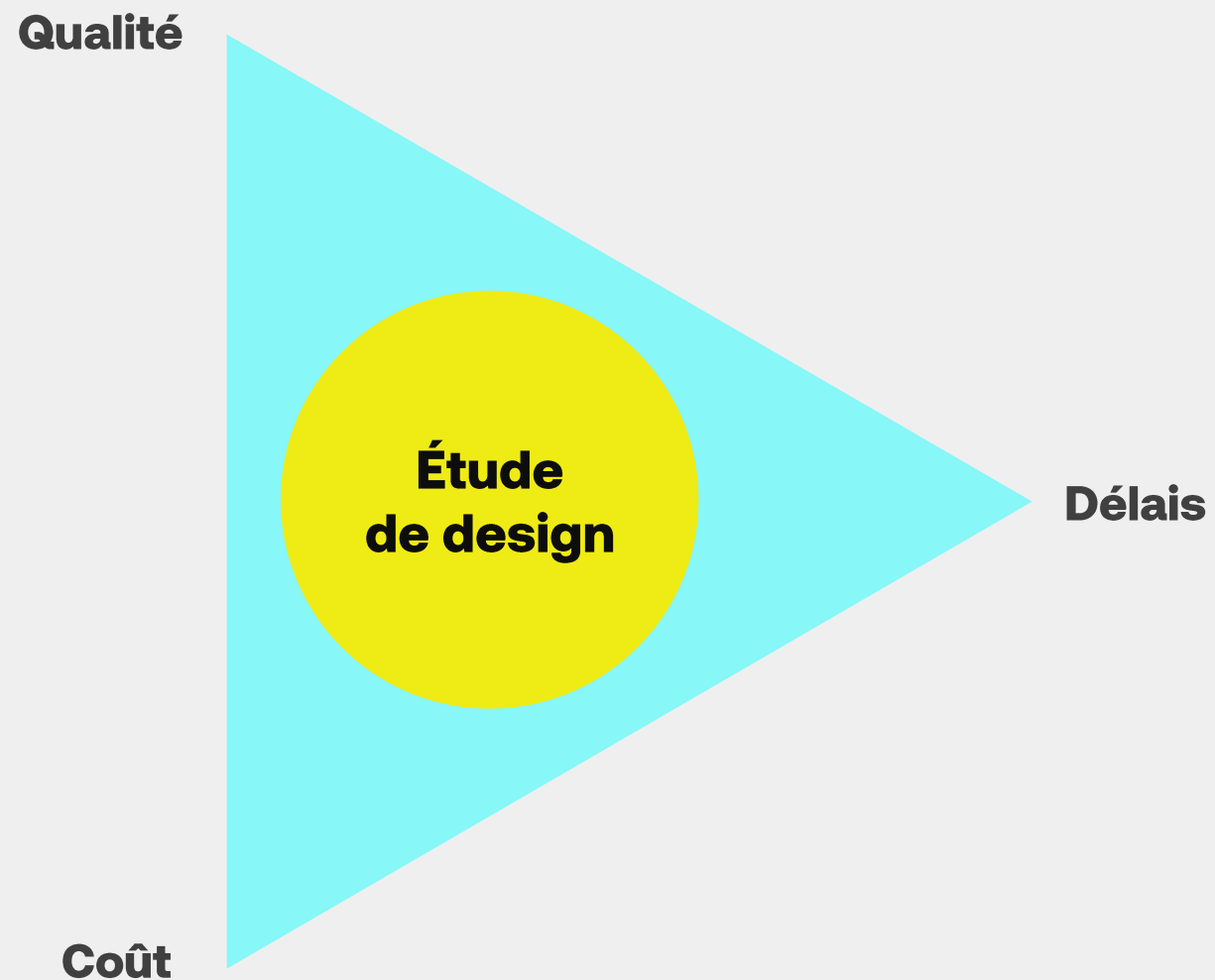
Conception

Suivi

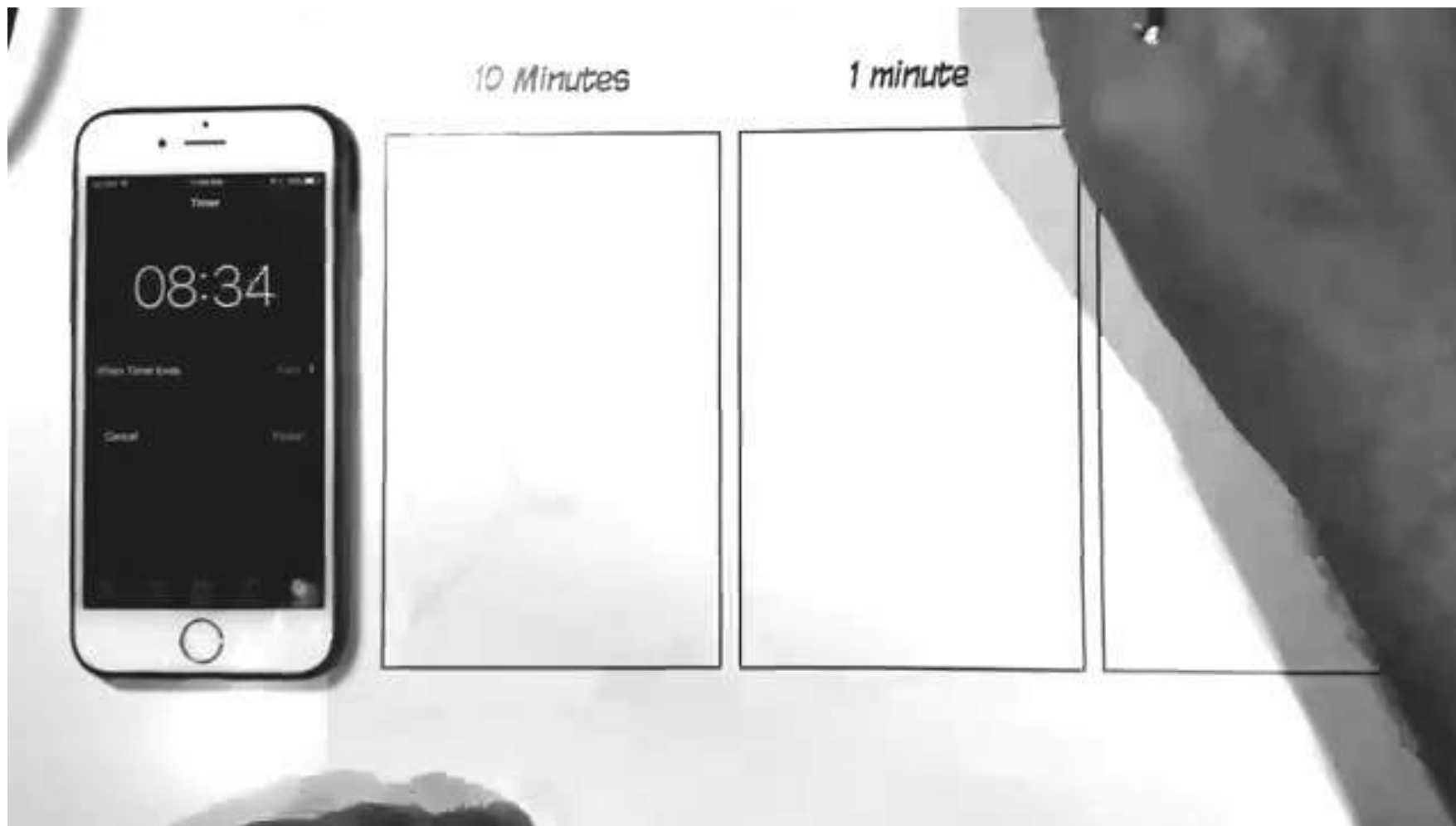
Le Brief design



Le triangle d'or

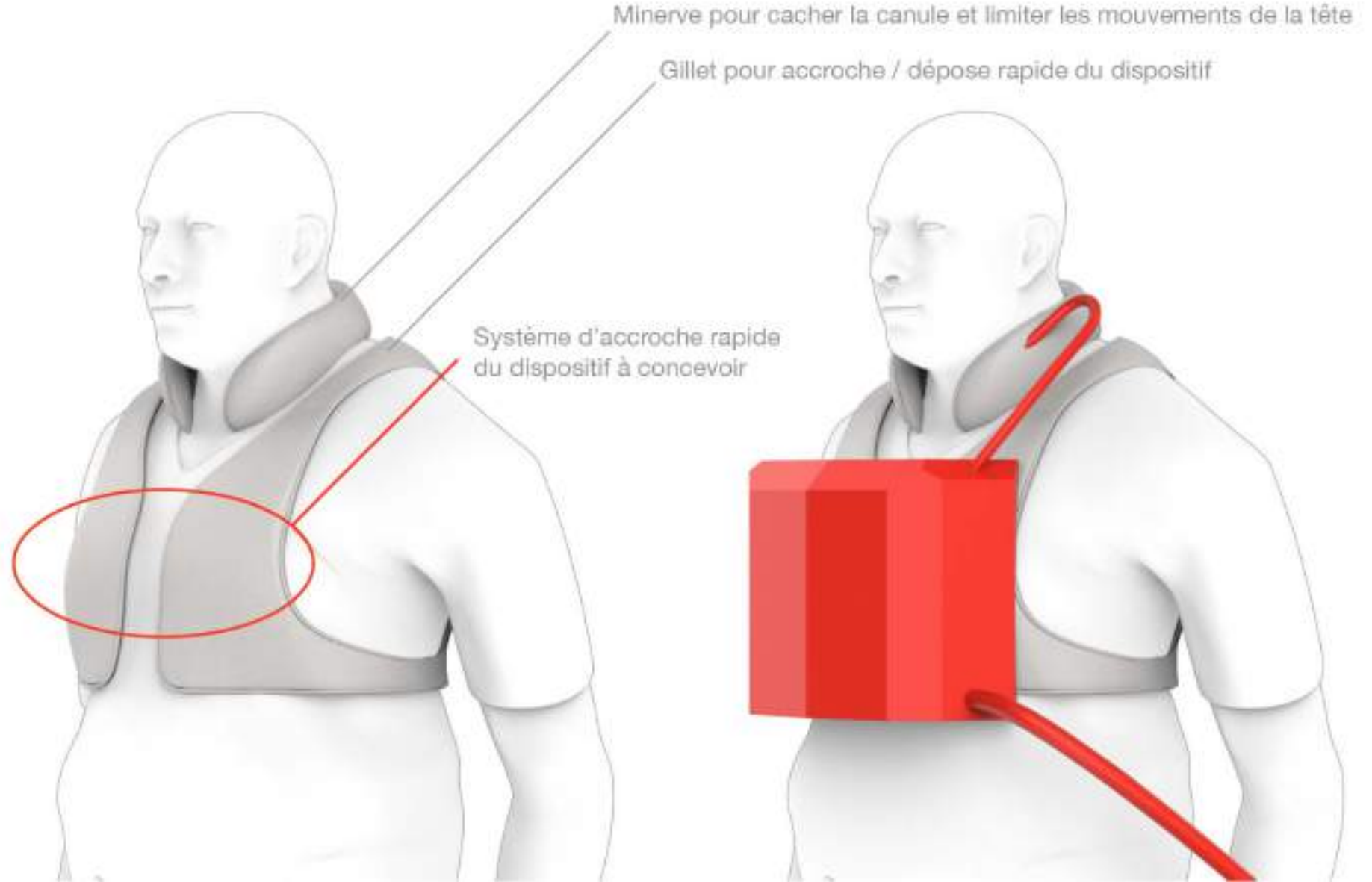


Le temps c'est de l'argent ... et surtout de la qualité

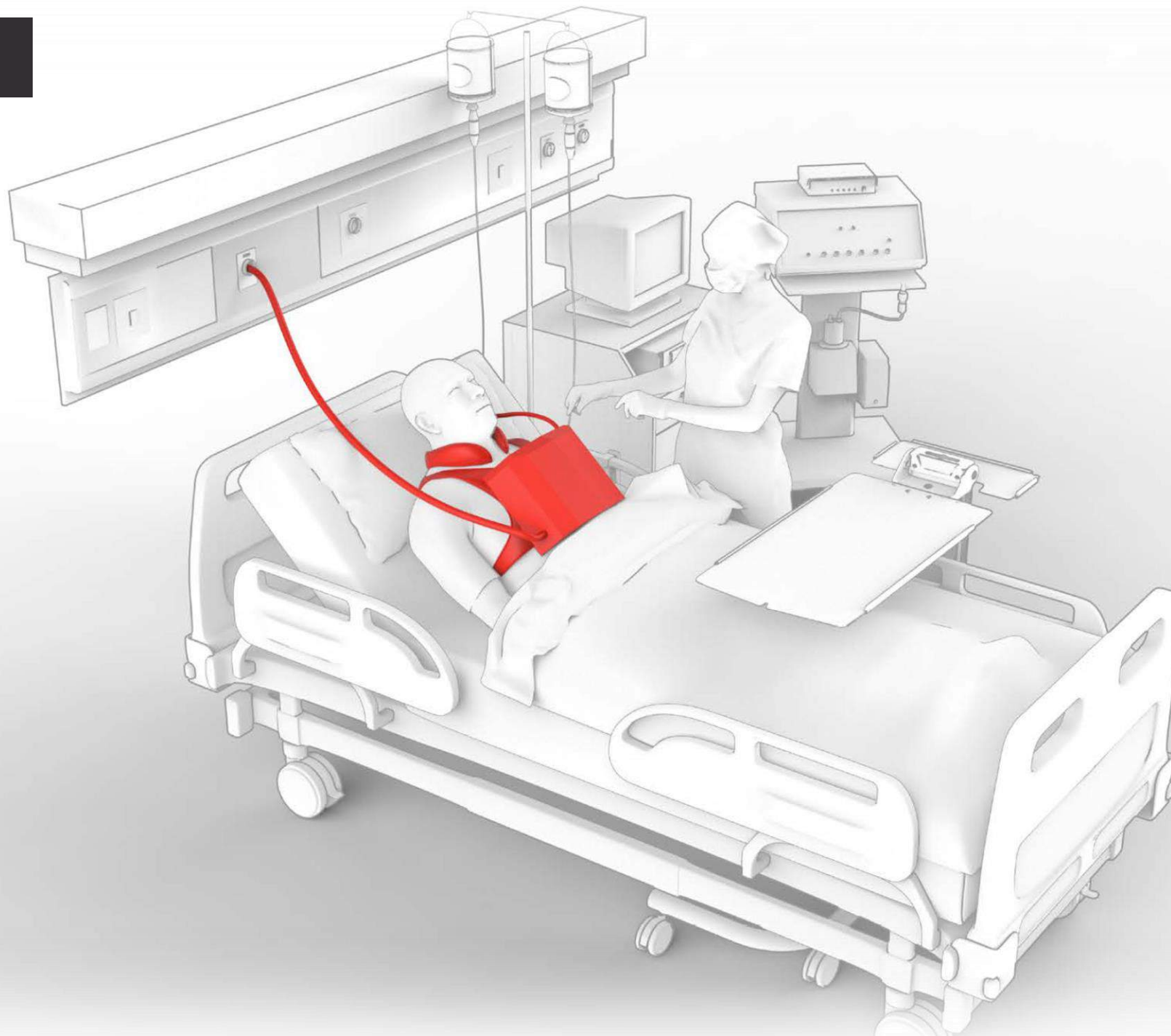


Porteurs du projet :
Gauthier Kajzyngier
Laure AUBREGE

Equipe Design Spot :
Laurent Vermeglio
Vincent Créance



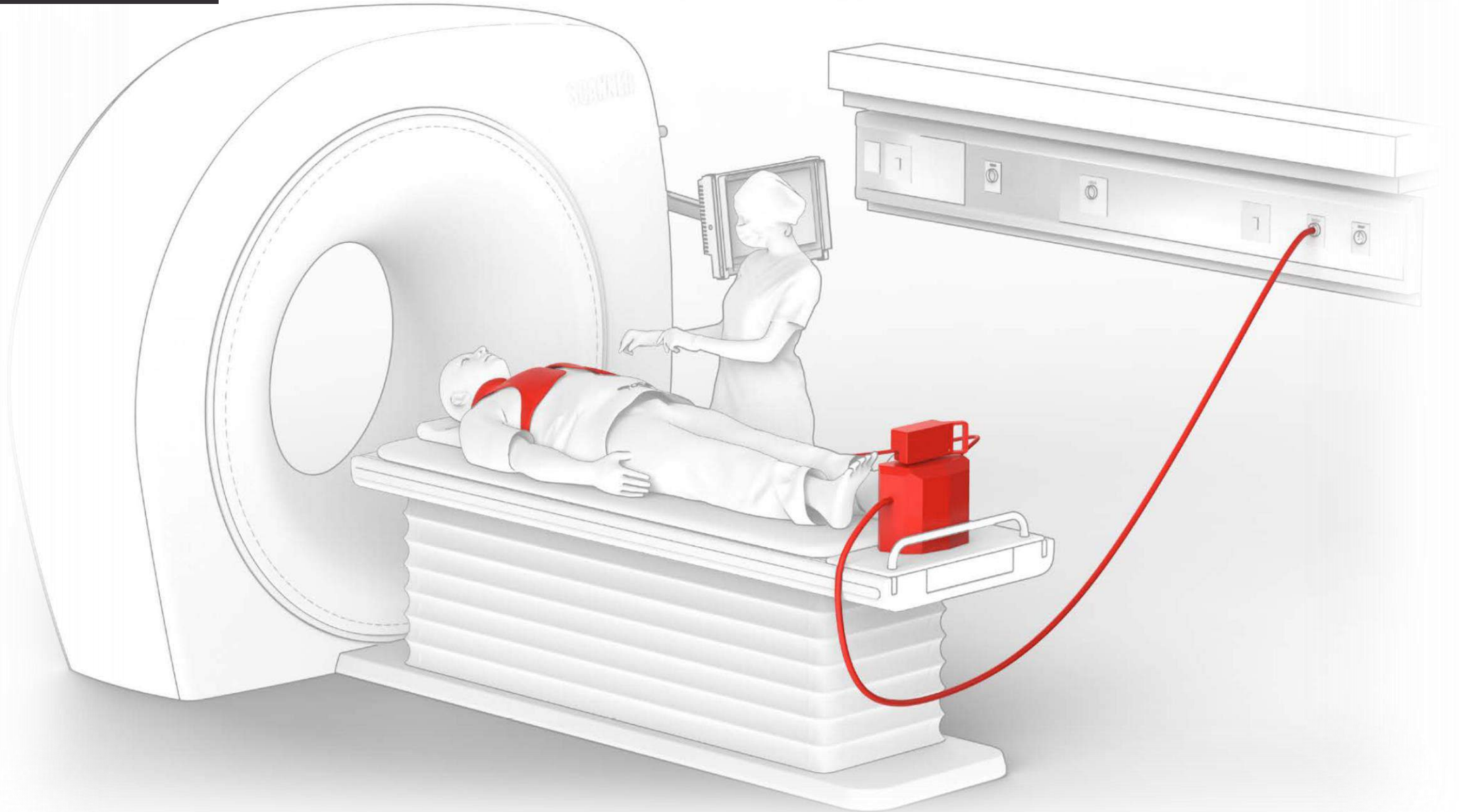
Bioartlung



Bioartlung



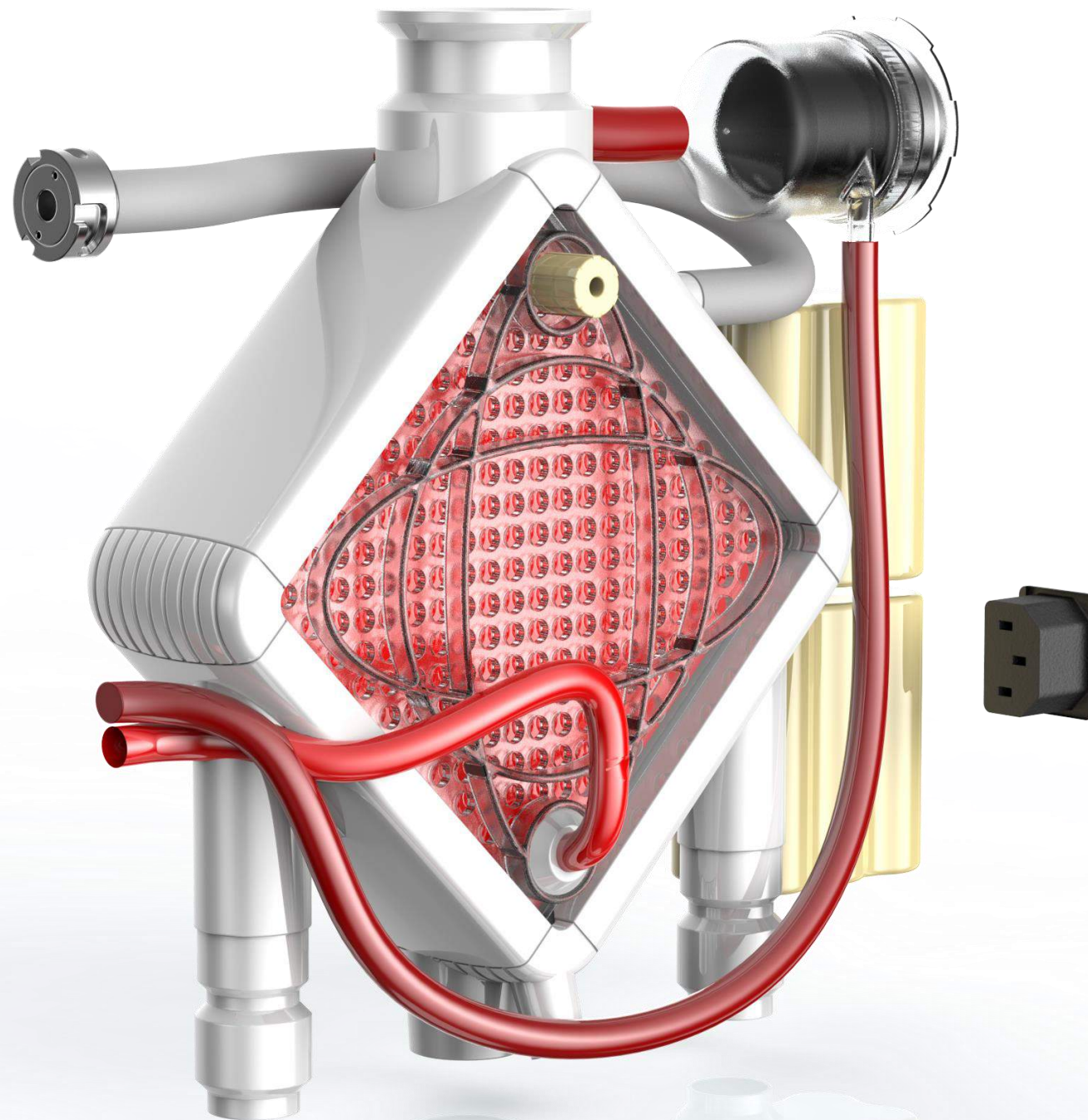
Bioartlung



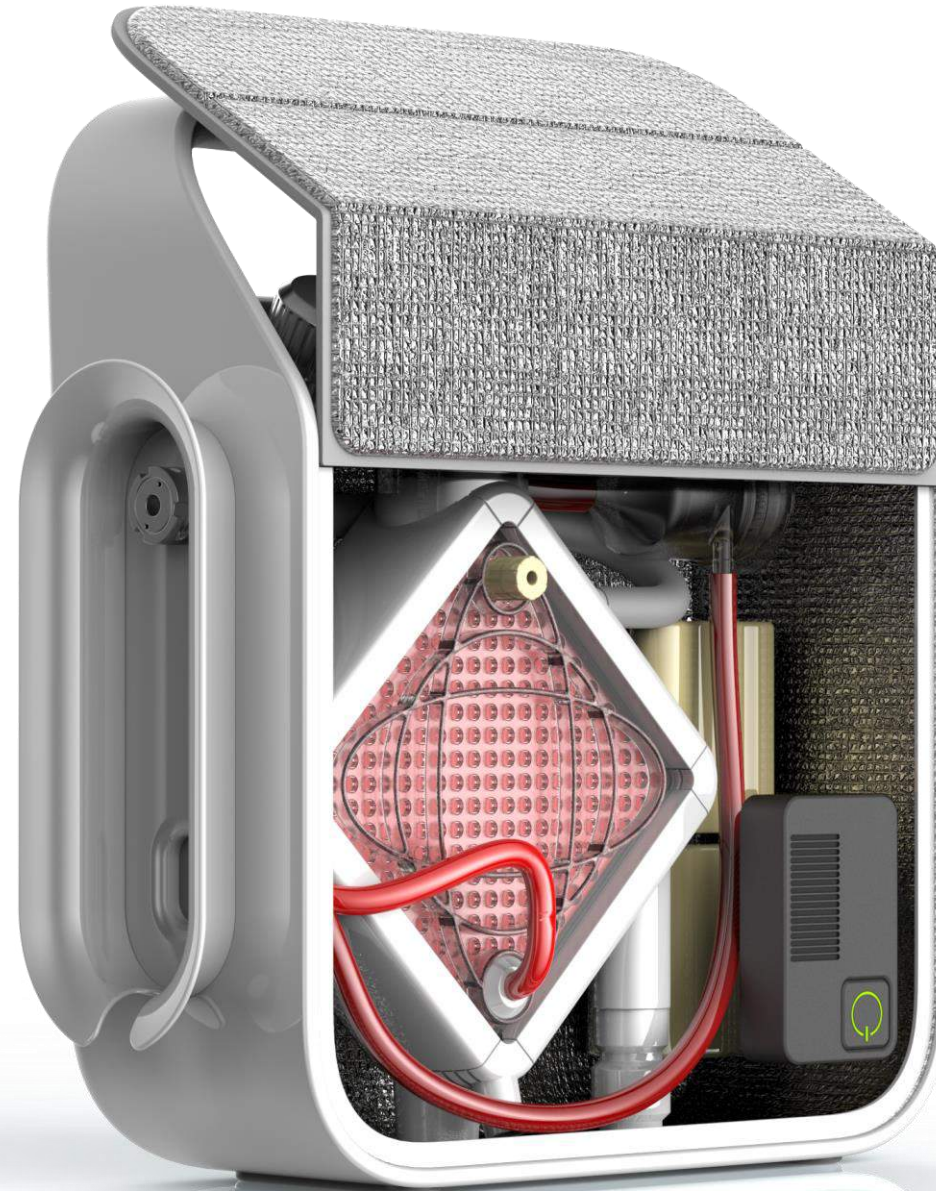
Bioartlung



Bioartlung



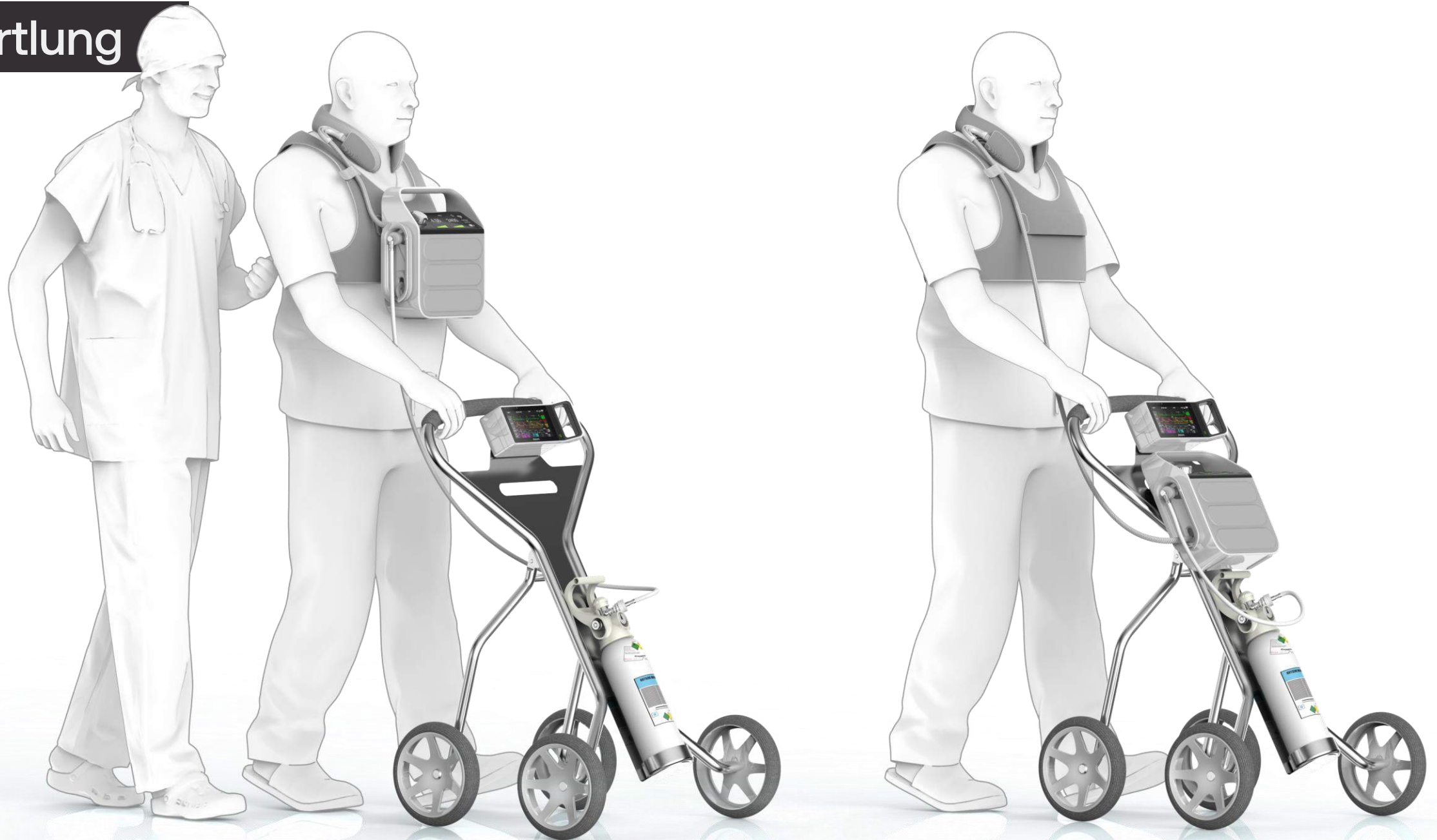
Bioartlung



Bioartlung



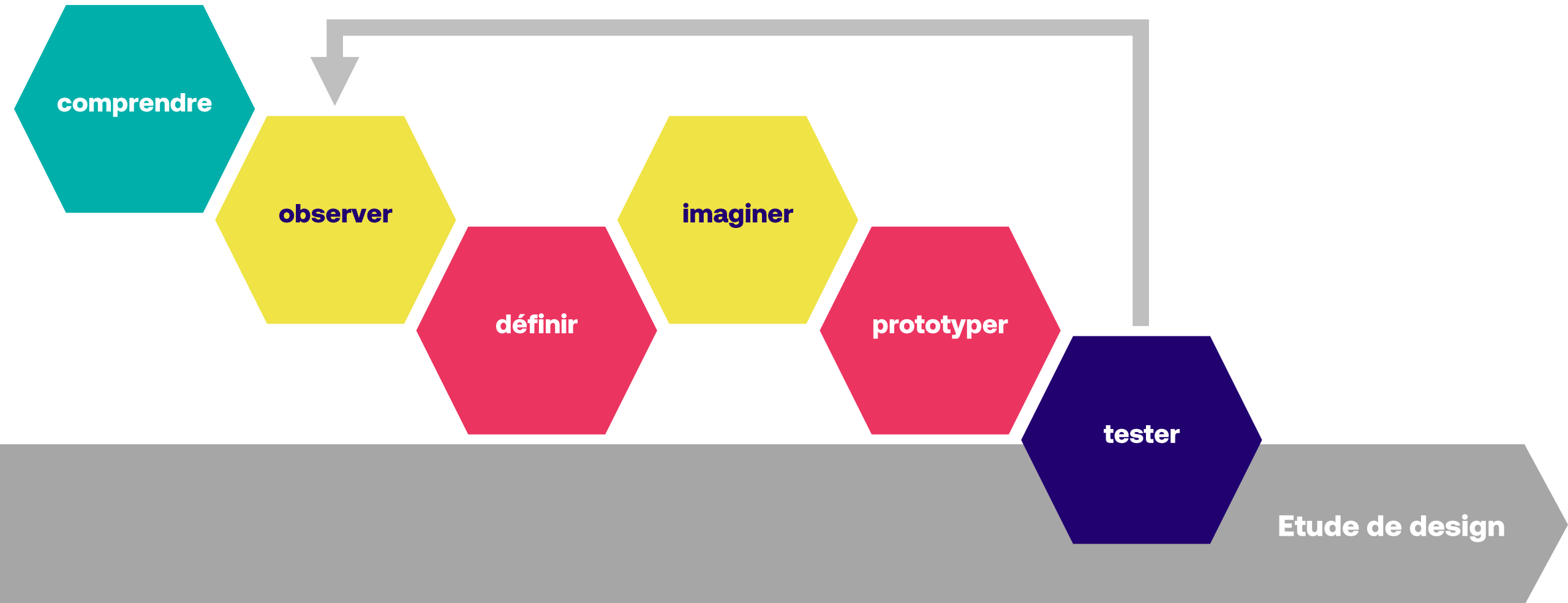
Bioartlung



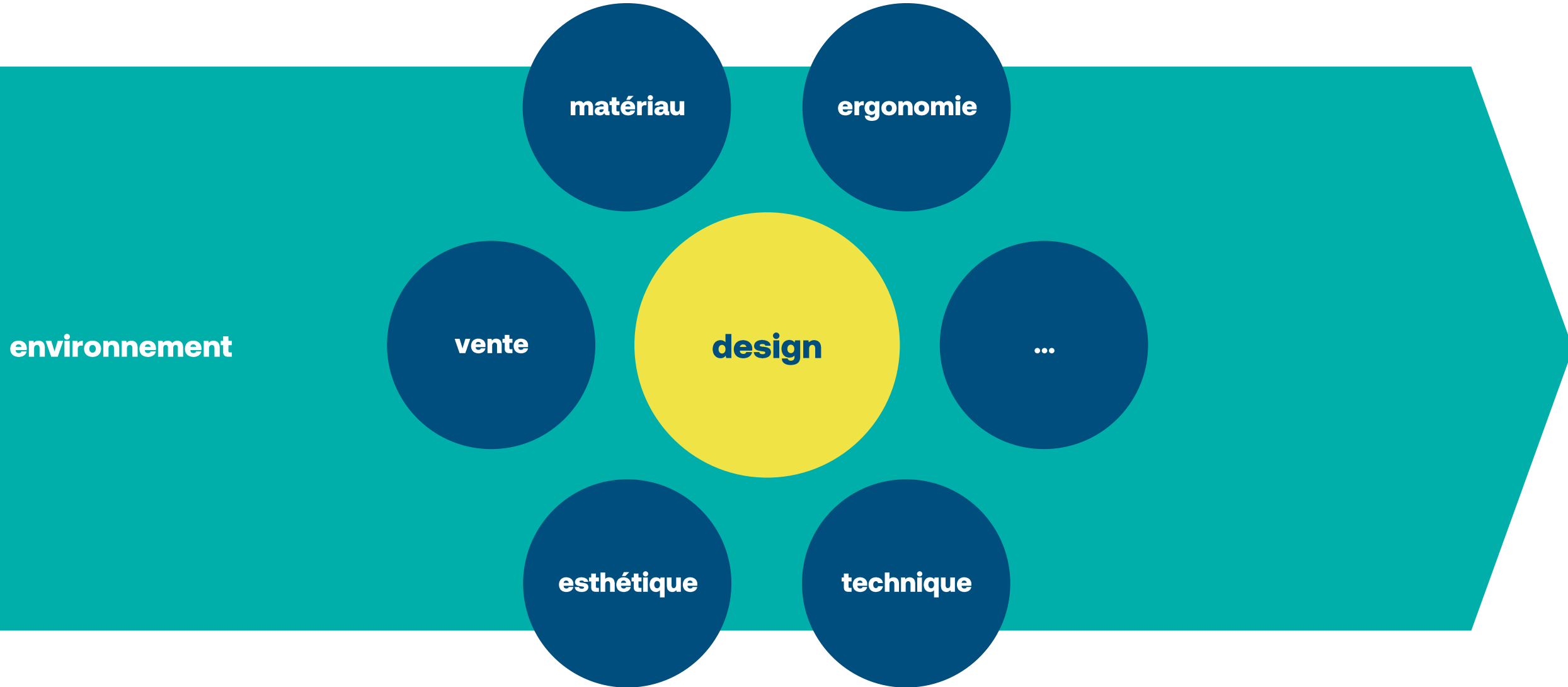
Bioartlung



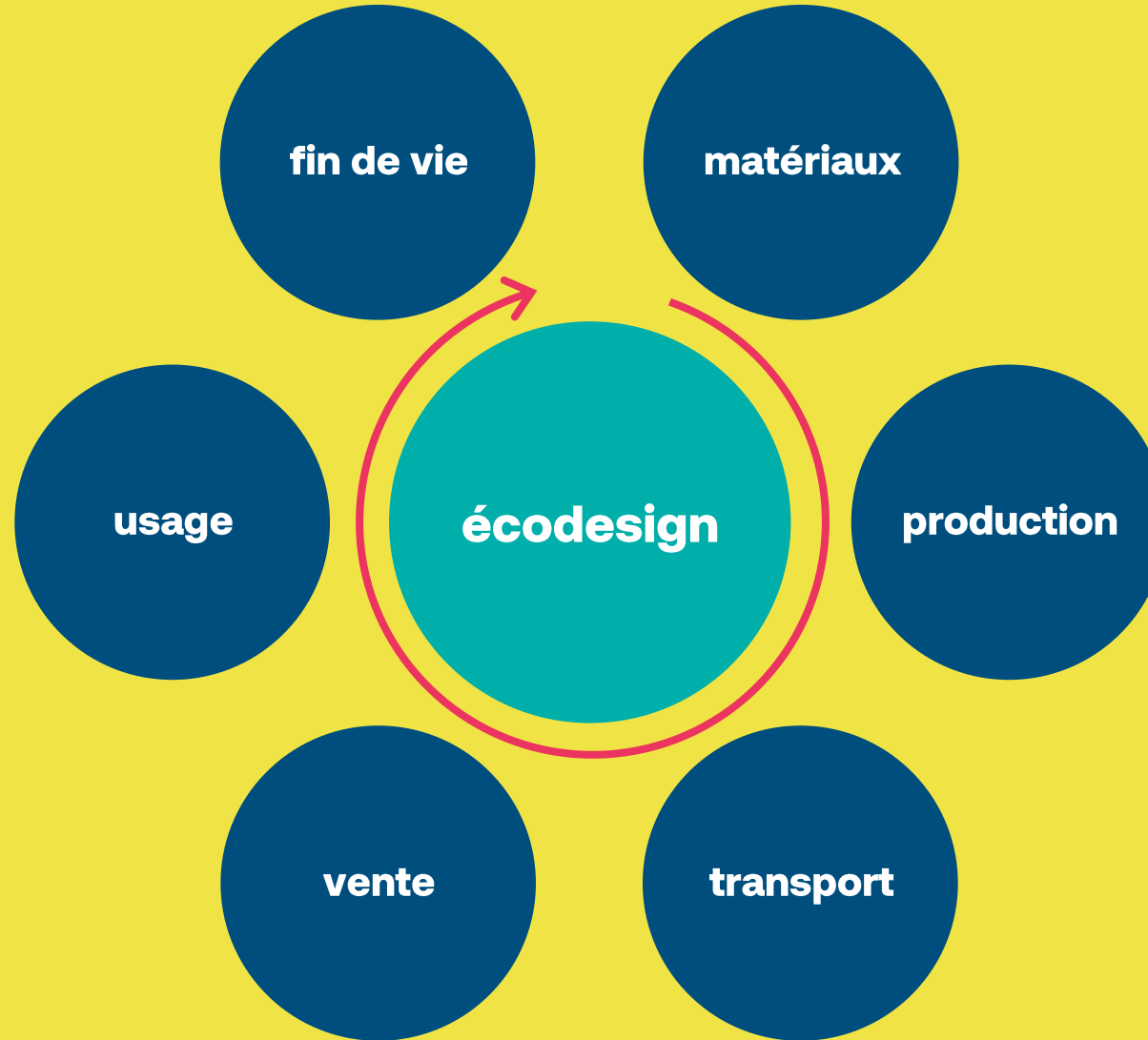
Design thinking ou « Human Centered Design »



Intégrer un ensemble des contraintes



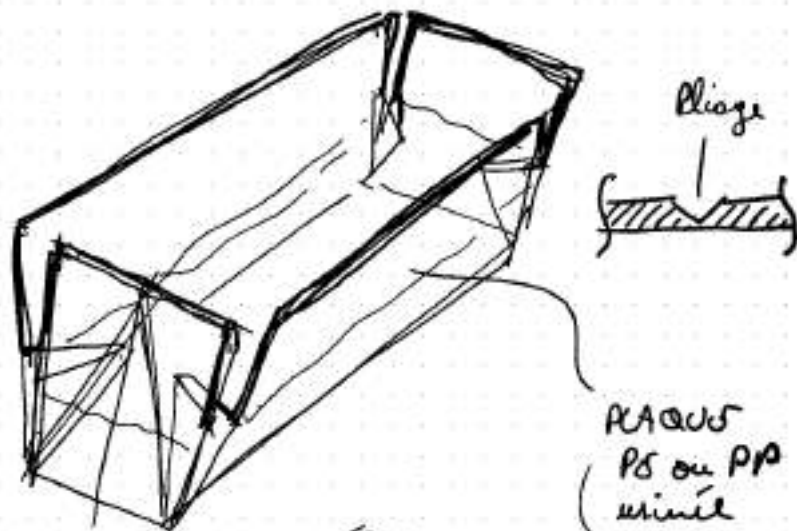
La pensée cycle de vie



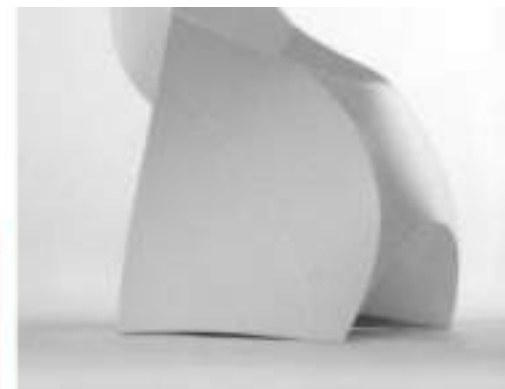
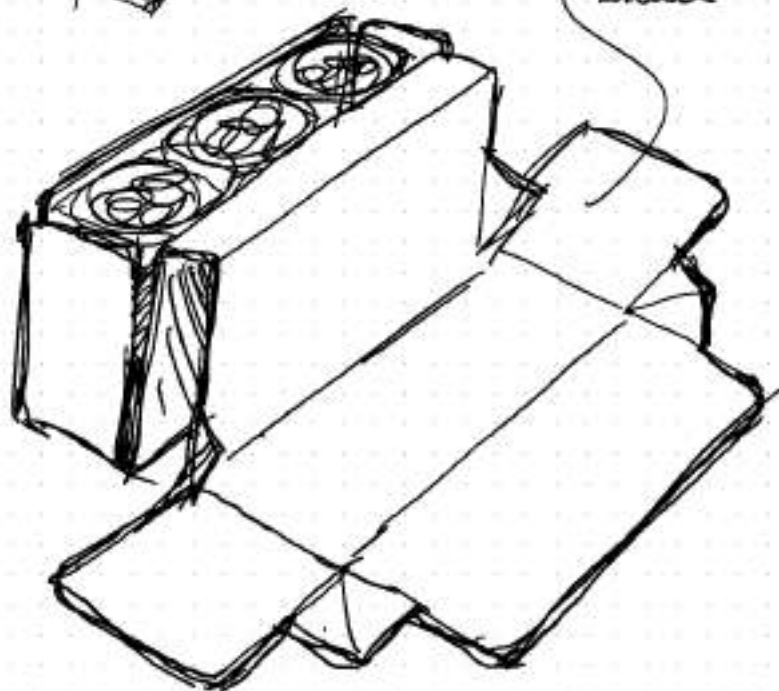
Cocagne



Cocagne



PLAQUE
PS ou PP
minimé



FAB UNIT

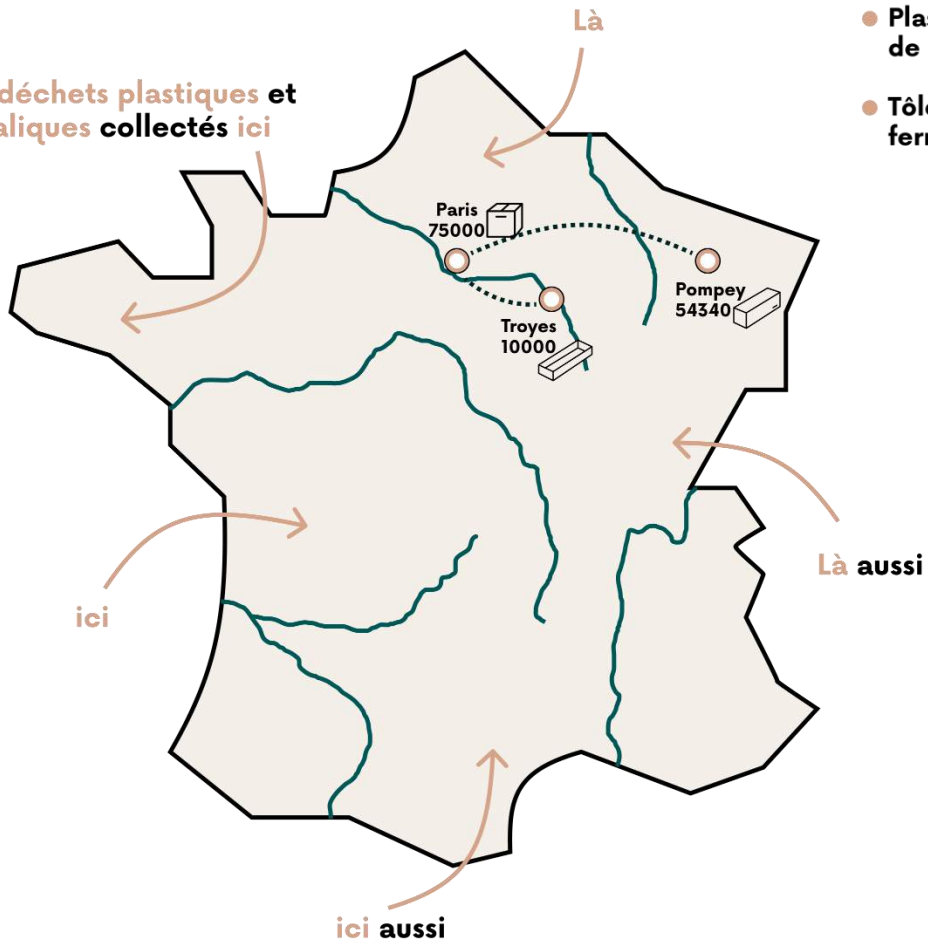


Une fabrique d'objets
Made in Drôme ouverte
à tous.



Cocagne

Des déchets plastiques et métalliques collectés ici

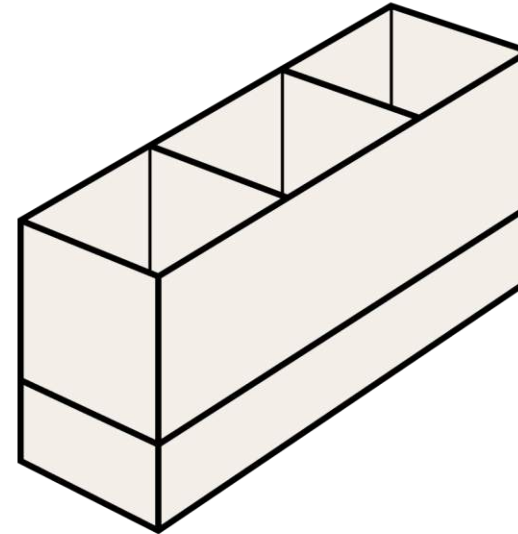


Choix des matériaux

- Plastique issu du recyclage des déchets de salle de bains et rebuts industriels
- Tôle en acier issu du recyclage de la ferraille

Fabrication intelligente

- Design étudié pour optimiser le transport et la répartition du produit



Transport réduit

- Fabrication française
- Volumes optimisés transport à plat

Usage sobre

- Produit robuste et durable
- Utilisation non consommatrice d'énergie

Fin de vie valorisé

- Produit entièrement recyclable et facilement démontable

Cocagne



A votre service