

université  
PARIS-SACLAY



Vincent Lebon, Peggy Baudouin-Cornu

[www.pasrel.fr](http://www.pasrel.fr)  
[pasrel@cea.fr](mailto:pasrel@cea.fr)

Lancement du Hub PASREL, 15 Mars 2022

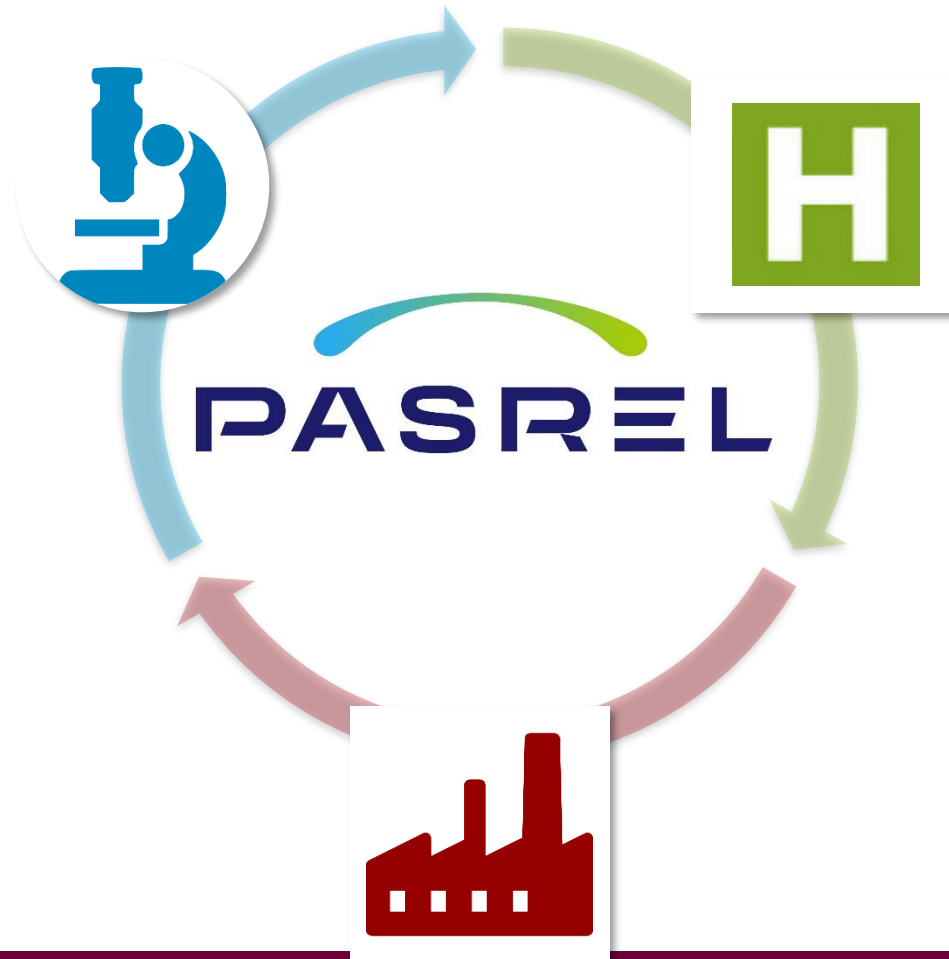
# Ouverture de la demi-journée

# Hub PASREL

## Objet interdisciplinaire de l'Université Paris-Saclay

Plus de 130 membres inscrits de l'UPSaclay (représentants > 120 équipes)

8 établissements de soin



# Hub PASREL

## Objet interdisciplinaire de l'Université Paris-Saclay

Positionné sur 6 GS - GS support : Life Science and Health



# Programme

---

**9h00** : Accueil

**9h15** : Ouverture de la demi-journée (*Vincent Lebon, SHFJ*)

**9h20** : La chaine de valeur d'un biomarqueur : présentation de BMK TOOLS (*Marie Anson, Aviesan*)

**9h45** : Hypertension Artérielle Pulmonaire, une maladie rare, un modèle pour une start-up (*Sylvia Cohen-Kaminsky, DR CNRS, Inserm UMR-S 999*)

## **10h45 – Pause café**

**11h05** : La chaine de valeur du dispositif médical innovant : présentation de ParcoursDM (*Marie Anson, Aviesan*)

**11h20** : IA pour l'aide à la rédaction des lettres de liaison (*Bianca Vieru, CEA-List*)

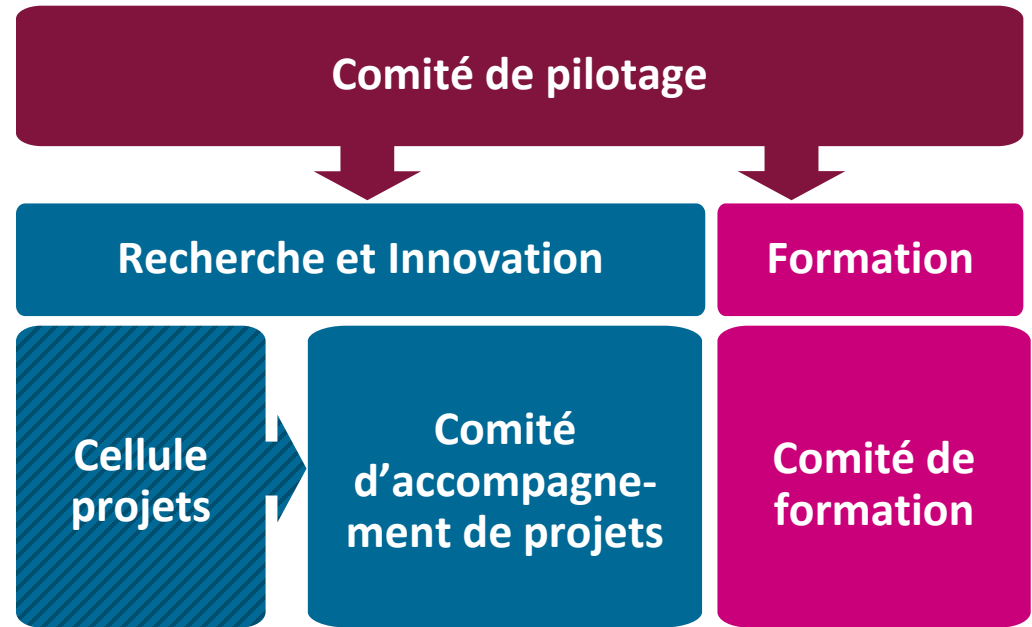
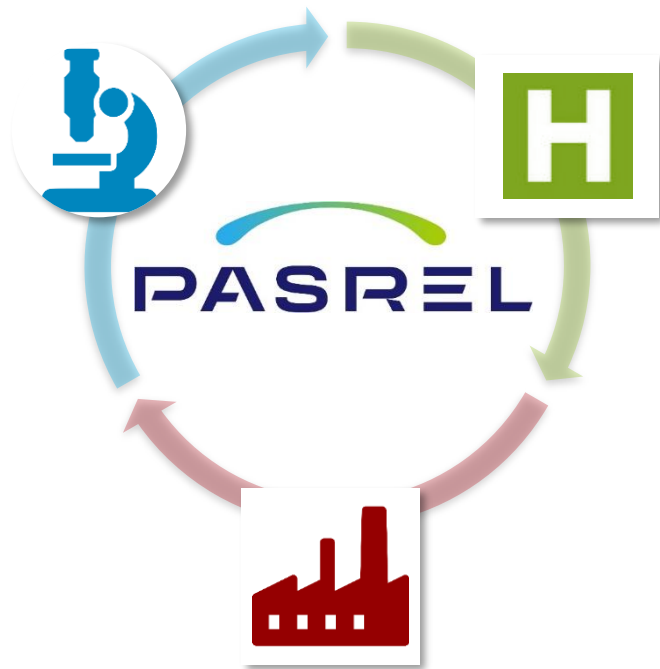
**11h40** : Le Hub PASREL : prochaines actions (*Vincent Lebon et Peggy Baudouin-Cornu, Hub PASREL*)

**12h00 - fin**

# **Le Hub PASREL : prochaines actions**

# Hub PASREL

## Fonctionnement envisagé



**Accompagner des projets interdisciplinaires en santé pour faciliter et accélérer leur transfert au bénéfice des patients**

1. Actions de communication
2. Recrutement d'un(e) chef(fe) de projets
3. Mise en place de la gouvernance
4. Identification de projets à accompagner
5. Réunions d'acculturation



# Prochaines actions

## 1. Actions de communication

- Annonce relayée par les 6 GS principales, constitution de la liste de diffusion (inscription sur <https://forms.gle/EugDU82w5uAMLioQA> )
- Site internet  
<https://www.pasrel.universite-paris-saclay.fr/>

MENU

PASREL  
TECHNOLOGIE & MÉDECINE DE DEMAIN

FR / EN

### CONNECTER LA RECHERCHE, L'HÔPITAL ET L'INDUSTRIE

**Connecter la Recherche, l'Hôpital et l'Industrie pour accélérer le développement technologique et le déploiement d'innovations au service du patient**

Grâce à des recherches de pointe dans des domaines aussi variés que les mathématiques, la physique, les sciences biologiques et médicales, l'ingénierie et les sciences humaines et sociales, [Paris-Saclay](#) attire un nombre croissant d'étudiants et d'industriels et développe de multiples technologies. **Nous sommes convaincus que beaucoup de ces technologies pourraient être utilisées au bénéfice des patients et que la condition essentielle de cette utilisation judicieuse est le dialogue entre les communautés de recherche, le monde du soin et les entrepreneurs.** PASREL, ancré dans l'Université Paris-Saclay, veut favoriser et encourager ce dialogue au bénéfice de tous.

LIRE LA SUITE

ACCÈS  
ACADÉMIQUES  
ET SOIGNANTS  
EN SAVOIR +

ACCÈS  
INDUSTRIELS  
EN SAVOIR +

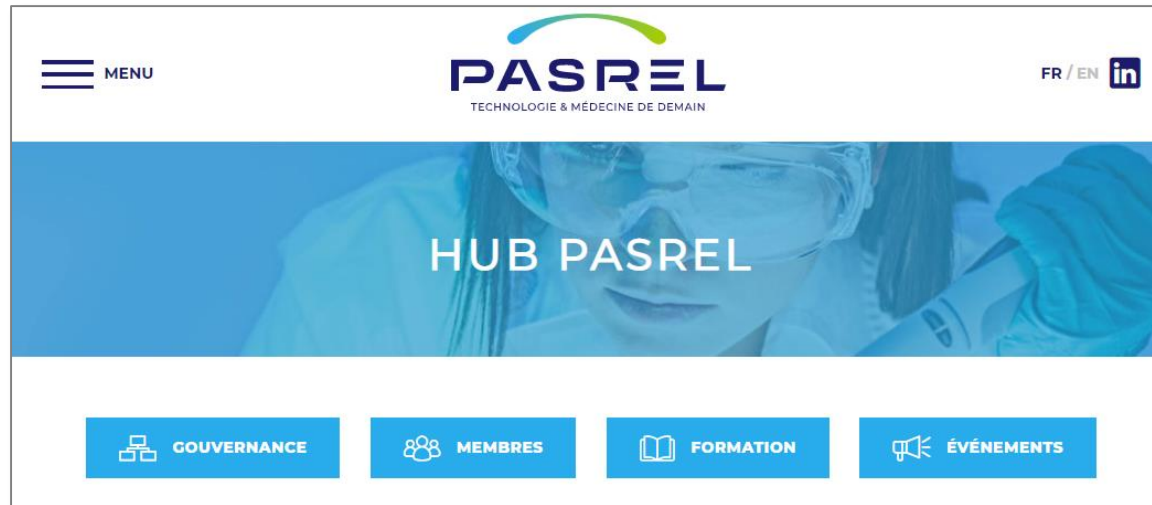
ACCÈS  
GRAND PUBLIC  
EN SAVOIR +

universit   
PARIS-SACLAY

# Prochaines actions

## 1. Actions de communication

- Annonce relayée par les GS principales, constitution de la liste de diffusion (inscription sur <https://forms.gle/EugDU82w5uAMLioQA> )
- Site internet  
<https://www.pasrel.universite-paris-saclay.fr/>



- Matinée de lancement

# Prochaines actions

## 1. Actions de communication

- Annonce relayée par les GS principales, constitution de la liste de diffusion (inscription sur <https://forms.gle/EugDU82w5uAMLioQA> )
- Site internet  
<https://www.pasrel.universite-paris-saclay.fr/>



- Matinée de lancement
- Logo : merci à Virginie Paris et à l'équipe de communication de l'UPSaclay

# Prochaines actions

## 2. Recrutement d'un(e) chef(fe) de projets

Cellule  
projets

### CHEF(FE) DE PROJETS UNIVERSITÉ PARIS-SACLAY (BIOLOGIE / SANTÉ)

**Domaine :** biologie santé  
**Contrat :** CDD  
**Intitulé de l'offre :** Chef(fe) de projet de l'objet interdisciplinaire [Hub PASREL](#)  
**Durée du contrat (en mois) :** 18

#### Description de l'Offre

Présente sur 5 départements d'Île-de-France (Essonne, Hauts-de-Seine, Val-de-Marne, Yvelines et Paris), l'Université Paris-Saclay rassemble 275 laboratoires de recherche de renommée internationale. Elle est constituée de 10 composantes universitaires, de 4 grandes écoles (AgroParisTech, CentraleSupélec, Institut d'Optique Graduate School, ENS Paris-Saclay), d'un institut de mathématiques (Institut des Hautes Études Scientifiques) et s'appuie sur 6 organismes de recherche français (CEA, CNRS, Inra, Inria, Inserm et Onera). Elle est associée à deux universités (Université de Versailles Saint-Quentin-en-Yvelines et Université d'Évry) qui fusionneront d'ici 2025.

L'Université Paris-Saclay est structurée en [Graduate Schools](#) thématiques qui animent les efforts de formation, recherche et innovation dans leurs disciplines respectives. Afin de coordonner les efforts interdisciplinaires, l'Université se dote également de structures transverses, les « objets interdisciplinaire », qui ont pour objectif de faire émerger des collaborations entre équipes issues de plusieurs *Graduate Schools*, développer des technologies de ruptures scientifiques, techniques ou sociétales, initier et développer la formation à de nouveaux métiers et contribuer à l'émergence de nouvelles entreprises, de nouveaux marchés, de nouvelles activités.

L'objet interdisciplinaire [Hub PASREL](#) a pour mission de favoriser le transfert clinique des technologies développées à l'Université Paris-Saclay. Il s'appuie sur 6 *Graduate Schools* (*Life Sciences and Health*, *Health and Drug Sciences*, Informatique et Sciences du Numérique, Sciences de l'Ingénierie et des Systèmes, *Economics & Management*, Sociologie et Science politique).

#### Profil du (de la) candidat(e)

Vous êtes intéressé(e) par les innovations technologiques dans le domaine de la santé (recherche biomédicale, innovations organisationnelle, dispositifs médicaux, médicaments, vaccins, objets connectés...) et cherchez une première expérience professionnelle dans cet écosystème. Vous aimez faire le lien entre des profils professionnels et des métiers variés (chercheurs, soignants, juristes, industriels...) pour créer des synergies favorisant le développement d'innovations utiles et pertinentes au bénéfice des patients.

Organisé(e) et rigoureux(se), autonome, curieux(se), votre mission sera d'animer le programme interdisciplinaire « Hub PASREL » de l'Université Paris-Saclay. Vous serez placé(e) sous la direction des deux porteurs du Hub PASREL à qui vous rendrez compte régulièrement.

#### Activités :

- rencontrer les chercheurs et enseignants-chercheurs de l'Université Paris-Saclay pour identifier les travaux qui alimenteront les innovations en santé de demain et pour faire émerger des projets interdisciplinaires à accompagner ;
- assurer le suivi des projets soutenus par le Hub PASREL et en rendre compte lors des comités de pilotage et lors de l'assemblée générale ;
- rencontrer les soignants du territoire pour identifier leurs besoins et leurs contraintes ;

**Type de contrat :** CDD (18 mois)

**Formation recommandée :** Doctorat (de préférence en biologie / santé) ou diplôme d'ingénieur(e)

**Localisation :** Orsay, déplacements sur l'ensemble de Paris-saclay

# Prochaines actions

## 2. Recrutement d'un(e) chef(fe) de projets

### CHEF(FE) DE PROJETS UNIVERSITÉ PARIS-SACLAY (BIOLOGIE / SANTÉ)

**Domaine :** biologie santé  
**Contrat :** CDD  
**Intitulé de l'offre :** Chef(fe) de projet de l'objet interdisciplinaire [Hub PASREL](#)  
**Durée du contrat (en mois) :** 18

#### Description de l'Offre

Présente sur 5 départements d'Île-de-France (Essonne, Hauts-de-Seine, Val-de-Marne, Yvelines et Paris), l'Université Paris-Saclay rassemble 275 laboratoires de recherche de renommée internationale. Elle est constituée de 10 composantes universitaires, de 4 grandes écoles (AgroParisTech, CentraleSupélec, Institut d'Optique Graduate School, ENS Paris-Saclay), d'un institut de mathématiques (Institut des Hautes Études Scientifiques) et s'appuie sur 6 organismes de recherche français (CEA, CNRS, Inra, Inria, Inserm et Onera). Elle est associée à deux universités (Université de Versailles Saint-Quentin-en-Yvelines et Université d'Évry) qui fusionneront d'ici 2025.

L'université Paris-Saclay est structurée en [Graduate Schools](#) thématiques qui animent les efforts de formation, recherche et innovation dans leurs disciplines respectives. Afin de coordonner les efforts interdisciplinaires, l'Université se dote également de structures transverses, les « objets interdisciplinaires », qui ont pour objectif de faire émerger des collaborations entre équipes issues de plusieurs *Graduate Schools*, développer des technologies de ruptures scientifiques, techniques ou sociétales, initier et développer la formation à de nouveaux métiers et contribuer à l'émergence de nouvelles entreprises, de nouveaux marchés, de nouvelles activités.

L'objet interdisciplinaire [Hub PASREL](#) a pour mission de favoriser le transfert clinique des technologies développées à l'Université Paris-Saclay. Il s'appuie sur 6 *Graduate Schools* (*Life Sciences and Health*, *Health and Drug Sciences*, *Informatique et Sciences du Numérique*, *Sciences de l'Ingénierie et des Systèmes*, *Economics & Management*, *Sociologie et Science politique*).

#### Profil du (de la) candidat(e)

Vous êtes intéressé(e) par les innovations technologiques dans le domaine de la santé (recherche biomédicale, innovations organisationnelle, dispositifs médicaux, médicaments, vaccins, objets connectés...) et cherchez une première expérience professionnelle dans cet écosystème. Vous aimez faire le lien entre des profils professionnels et des métiers variés (chercheurs, soignants, juristes, industriels...) pour créer des synergies favorisant le développement d'innovations utiles et pertinentes au bénéfice des patients.

Organisé(e) et rigoureux(se), autonome, curieux(se), votre mission sera d'animer le programme interdisciplinaire « Hub PASREL » de l'Université Paris-Saclay. Vous serez placé(e) sous la direction des deux porteurs du Hub PASREL à qui vous rendrez compte régulièrement.

#### Activités :

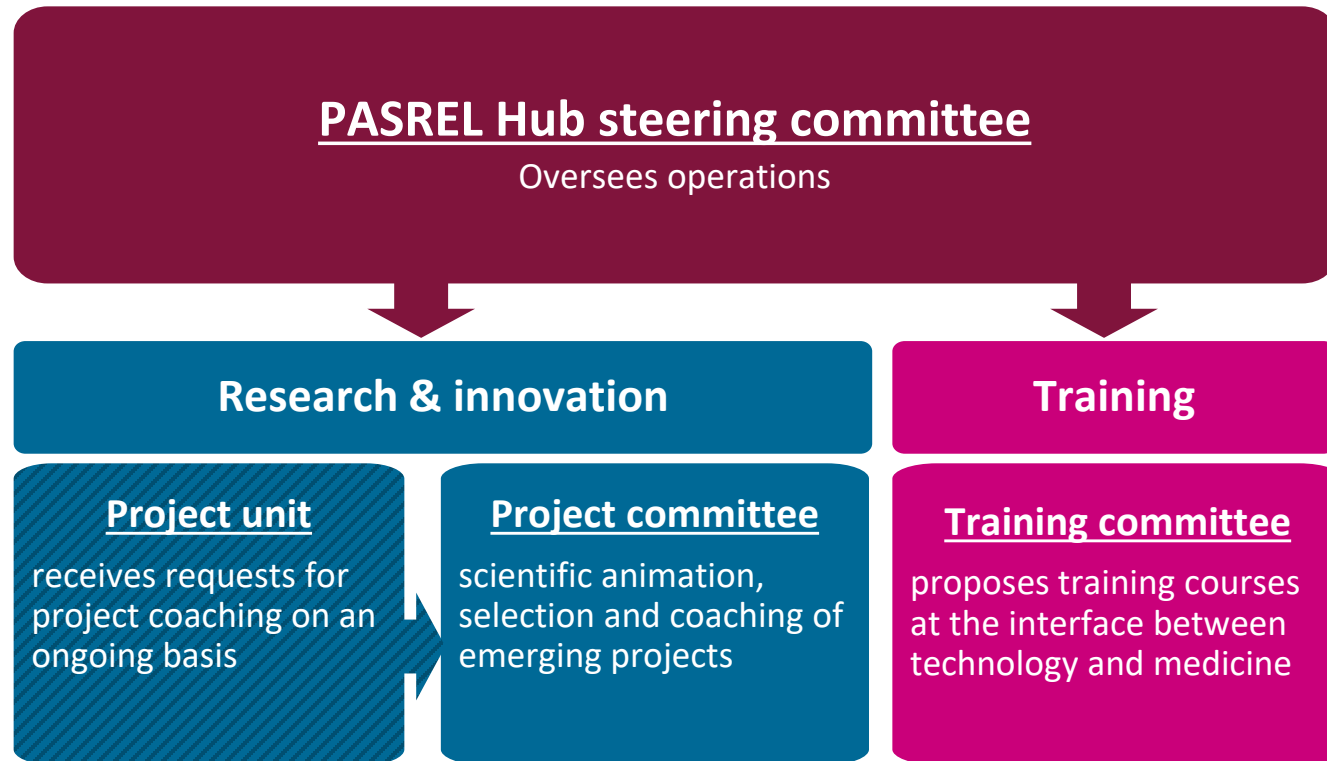
- rencontrer les chercheurs et enseignants-chercheurs de l'Université Paris-Saclay pour identifier les travaux qui alimenteront les innovations en santé de demain et pour faire émerger des projets interdisciplinaires à accompagner ;
- assurer le suivi des projets soutenus par le Hub PASREL et en rendre compte lors des comités de pilotage et lors de l'assemblée générale ;
- rencontrer les soignants du territoire pour identifier leurs besoins et leurs contraintes ;

### Activités

- rencontrer les C et EC de l'UPSaclay [...] pour **faire émerger des projets interdisciplinaires à accompagner** ;
- assurer le **suivi des projets** soutenus par le Hub PASREL [...] ;
- rencontrer les soignants du territoire pour **identifier leurs besoins et leurs contraintes** ;
- interagir avec les industriels du territoire pour les **connecter aux laboratoires** du Hub PASREL ;
- identifier de nouveaux **experts**, organiser une fois par mois un « **comité de projets** » thématique
- ...

# Prochaines actions

## 3. Mise en place de la gouvernance



# Prochaines actions

## 3. Mise en place de la gouvernance

### PASREL Hub steering committee

Oversees operations

#### Composition :

Vincent Lebon et Peggy Baudouin-Cornu	(direction Hub PASREL)
Olivier Lambotte, Claire Leroy	( GS LSH)
Jean-Claude Alvarez, Christophe Junot	(GS HEADS)
Sandra Charreire-Petit	(GS Economics & Management)
Laurent Willemez	(GS Sociologie et Science politique)
Bernard Yannou	(GS Science de l'ingénierie et des Systèmes)
Stefan Haar, Anne Vilnat	(GS Informatique et sciences du numérique)

- **Se réunit au moins 1 fois par an + AG**
- **Donne son accord pour les soutiens financiers de projets (au fil de l'eau)**

# Prochaines actions

## 3. Mise en place de la gouvernance

### Project committee

scientific animation,  
selection and coaching of  
emerging projects

### Expertises en (composition en cours) :

- Environnement hospitalier (Jérôme Kozlowski, Cédric Lussiez, Delphine Lux, Elisabeth Hulier Ammar, Antoine Magnan, Olivier Assaf, Jean-Louis Di Tommaso...)
- Valorisation,
- Réglementaire
- Propriété intellectuelle
- Aspects techniques et scientifiques
- ...

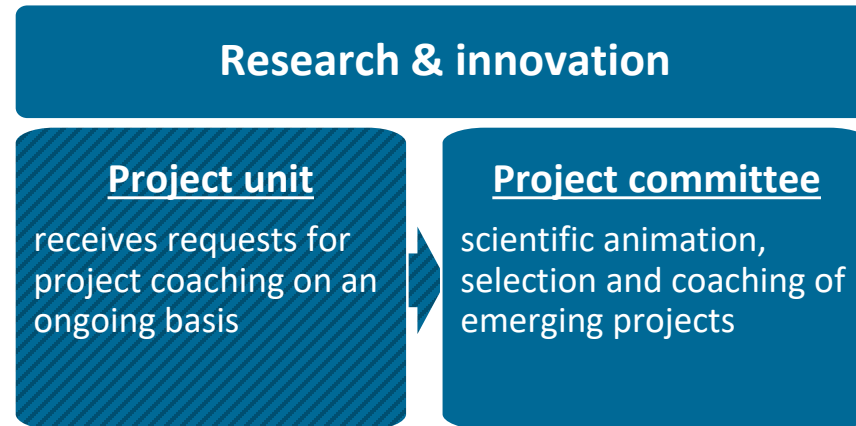
**Objectif :** 1 comité / mois, composition en fonction des projets à accompagner

**Si vous avez des suggestions d'experts, ou si vous êtes volontaires, contactez-nous !**



# Prochaines actions

## 4. Identification de projets à accompagner



### Typologie :

- Innovations technologiques en santé pour la recherche biomédicale ou l'innovation organisationnelle à l'hôpital (*à discuter avec la cellule projet*)
- Impliquant des laboratoires de l'Université Paris-Saclay
- Interdisciplinaires, au moins sur 2 des 6 GS principales

### Aide possible :

- Conseils, mises en relation, présentation à un comité de projet *ad-hoc* et suivi
- *Éventuel financement d'un M2 environné*

### Prochaine action : diffusion d'un appel à projet

# Prochaines actions

## 5. Réunions d'acculturation

- Plusieurs réunions d'acculturations organisées depuis juin 2020. Uniquement en ligne
- 4 établissements de soins, 8 structures académiques
- 7 Thématiques d'intérêt identifiées



Parcours patient



Stratégie  
thérapeutique



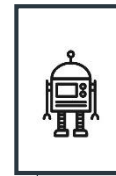
Méthodes de  
travail



Architecture



Transmission  
d'information



Robotique



Études de cas

# Prochaines actions

## 5. Réunions d'acculturation

- **Plusieurs réunions d'acculturations organisées depuis juin 2020. Uniquement en ligne**
- **4 établissements de soins, 8 structures académiques**
- **7 Thématiques d'intérêt identifiées**

### Prochaines actions :

- Point sur les projets en cours issus des réunions précédentes
- Organisation d'une réunion d'acculturation sur une des 7 thématiques ci-dessus
  - ✓ Poursuivre en présentiel
  - ✓ Élargir à plus de structures de soin et d'académiques
  - ✓ Connecter aux industriels (par ex. via Medicen Paris Region)

**Objectif :** émergence de projets à accompagner

**Merci !**

N'hésitez pas à parler du Hub PASREL autour de vous

<https://forms.gle/EugDU82w5uAMLioQA>